



## دليل الخدمة Dell Studio™ 1745/1747


[البطاقة الداخلية المزودة بتقنية Bluetooth اللاسلكية](#)  
[المروحة الحرارية](#)  
[لوحة قارئ بطاقة الوسائط](#)  
[محرك الأقراص الضوئية](#)  
[لوحة USB](#)  
[مكبرات الصوت](#)  
[لوحة النظام](#)  
[غرفة تبريد المعالج](#)  
[وحدة المعالج](#)  
[مجموعة كبل هوائي التلفزيون](#)  
[مجموعة مضخم الصوت](#)  
[موصل محول التيار المتردد](#)  
[مجموعة مزلاج البطارية](#)  
[تحديث BIOS](#)

[قبل البدء](#)  
[البطارية](#)  
[غطاء القاعدة](#)  
[محرك \(محركات\) الأقراص الصلبة](#)  
[وحدة \(وحدات الذاكرة\)](#)  
[بطاقة Mini-Card اللاسلكية](#)  
[البطارية الخلفية المصغرة](#)  
[غطاء التحكم المركزي](#)  
[لوحة المفاتيح](#)  
[لوحة عناصر التحكم في الوسائط](#)  
[الشاشة](#)  
[الكاميرا](#)  
[لوحة زر الطاقة](#)  
[مسند راحة اليد](#)

### الملاحظات والتنبيهات والتحذيرات

 **ملاحظة:** تشير كلمة "ملاحظة" إلى المعلومات الهامة التي تساعدك على تحقيق أقصى استفادة من جهاز الكمبيوتر لديك.

 **تنبيه:** تشير كلمة "تنبيه" إما إلى احتمال حدوث تلف بالأجهزة أو فقد للبيانات وتخبرك بكيفية تجنب المشكلة.

 **تحذير:** تشير كلمة "تحذير" إلى احتمال حدوث ضرر بالممتلكات أو تعرض الأشخاص للإصابة أو الموت.

المعلومات الواردة في هذا المستند عرضة للتغيير بدون إشعار.  
© 2009 Dell Inc. جميع الحقوق محفوظة.

ممنوع بنقل أو إعادة إنتاج هذه المواد بأي شكل من الأشكال بدون إذن كتابي من شركة Dell Inc.

العلايات التجارية المستخدمة في هذا النص: Dell وشعار Dell logo هي علامات تجارية مسجلة خاصة بـ Bluetooth؛ Dell Inc. هي علامة تجارية مسجلة لمجموعة لشرعة. Bluetooth SIG, Inc. ربيتم استخدامها بواسطة Dell بمقتضى ترخيص، Microsoft Windows، Windows Vista وشعار الزر "بنا" لـ Windows Vista هي إما علامات تجارية، أو علامات تجارية مسجلة خاصة بشركة Microsoft Corporation في الولايات المتحدة وأل البلاد الأخرى.

قد يتم استخدام علامات تجارية وأسماء تجارية أخرى في هذا المستند للإشارة إلى إما الكيانات المملوكة لهذه العلامات والأسماء أو إلى منتجاتها. تنفي شركة Dell Inc. أي معنى من جانبها لامتلاك علامات تجارية أو أسماء تجارية بخلاف تلك الخاصة بها.

النوع المنظم P02E Series P02E001 النوع المنظم

أغسطس 2009 مراجعة A00

## موصل محول التيار المتردد

Dell Studio™ 1745/1747 دليل الخدمة

● [إزالة موصل محول التيار المتردد](#)

● [إعادة تركيب موصل محول التيار المتردد](#)

⚠ **تحذير:** قبل العمل داخل جهاز الكمبيوتر، اقرأ معلومات الأمان الواردة مع الكمبيوتر. للحصول على معلومات إضافية حول أفضل ممارسات الأمان، انظر الصفحة الرئيسية لسياسة الالتزام بالقوانين على العنوان [www.dell.com/regulatory\\_compliance](http://www.dell.com/regulatory_compliance).

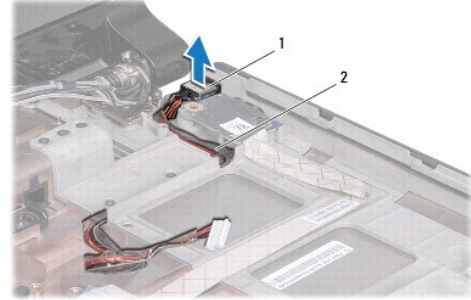
△ **تنبيه:** يجب ألا يقوم بإجراء الإصلاحات على جهاز الكمبيوتر إلا قني الخدمة المعتمد فقط. لا يغطي الضمان أي تلف ناتج عن أعمال صيانة غير معتمدة من قبل Dell™.

△ **تنبيه:** لتجنب التفريغ الإلكتروني، قم بتأريض نفسك باستخدام شريط تأريض للمعصم، أو بواسطة لمس سطح معدني غير مطلي بشكل دوري (مثل موصل موجود في الكمبيوتر).

△ **تنبيه:** للمساعدة على منع اتلاف لوحة النظام، قم بلك البطارية الرئيسية (انظر [إزالة البطارية](#)) قبل العمل داخل الكمبيوتر.

## إزالة موصل محول التيار المتردد

1. اتبع الإرشادات الواردة في [قبل البدء](#).
2. قم بإزالة مجموعة مضخم الصوت (انظر [إزالة مجموعة مضخم الصوت](#)).
3. لاحظ توجيه كبل موصل محول التيار المتردد وارفع موصل محول التيار المتردد إلى خارج قاعدة الكمبيوتر.



|   |                          |   |                              |
|---|--------------------------|---|------------------------------|
| 1 | موصل محول التيار المتردد | 2 | كبل موصل محول التيار المتردد |
|---|--------------------------|---|------------------------------|

## إعادة تركيب موصل محول التيار المتردد

1. اتبع الإرشادات الواردة في [قبل البدء](#).
2. قم بتوجيه كبل موصل محول التيار المتردد وضع موصل محول التيار المتردد في قاعدة الكمبيوتر.
3. إعادة تركيب مجموعة مضخم الصوت (انظر [إعادة تركيب مجموعة مضخم الصوت](#)).

## غطاء القاعدة

Dell Studio™ 1745/1747 دليل الخدمة

[إزالة غطاء القاعدة](#)

[إعادة تركيب غطاء القاعدة](#)

⚠️ **تحذير:** قبل العمل داخل جهاز الكمبيوتر، اقرأ معلومات الأمان الواردة مع الكمبيوتر. للحصول على معلومات إضافية حول أفضل ممارسات الأمان، انظر الصفحة الرئيسية لسياسة الالتزام بالقوانين على العنوان [www.dell.com/regulatory\\_compliance](http://www.dell.com/regulatory_compliance).

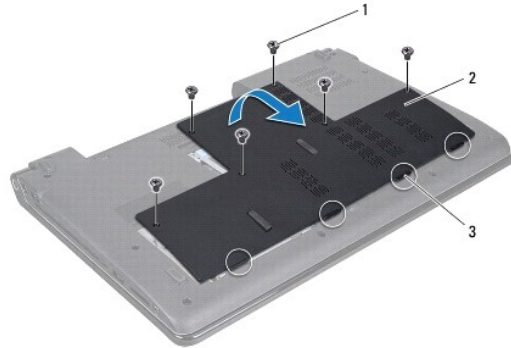
⚠️ **تنبيه:** يجب ألا يقوم بإجراء الإصلاحات على جهاز الكمبيوتر إلا قني الخدمة المعتمد فقط. لا يغطي الضمان أي تلف ناتج عن أعمال صيانة غير معتمدة من قبل Dell™.

⚠️ **تنبيه:** لتجنب التفريغ الإلكتروني، قم بتأريض نفسك باستخدام شريط تأريض للمعصم، أو بواسطة لمس سطح معدني غير مطلي بشكل دوري (مثل موصل موجود في الكمبيوتر).

⚠️ **تنبيه:** للمساعدة على منع التلف لوحدة النظام، قم بلك البطارية الرئيسية (انظر [إزالة البطارية](#)) قبل العمل داخل الكمبيوتر.

## إزالة غطاء القاعدة

1. اتبع الإرشادات الواردة في [قبل البدء](#).
2. قم بإزالة البطارية (انظر [إزالة البطارية](#)).
3. قم بإزالة المسامير اللولبية الستة التي تثبت غطاء القاعدة في قاعدة الكمبيوتر.
4. ارفع غطاء القاعدة خارج الكمبيوتر بزاوية كما هو موضح في الشكل التوضيحي التالي.



|   |                   |   |              |
|---|-------------------|---|--------------|
| 1 | المسامير (6)      | 2 | غطاء القاعدة |
| 3 | عروات التثبيت (4) |   |              |

## إعادة تركيب غطاء القاعدة

1. اتبع الإرشادات الواردة في [قبل البدء](#).
2. قم بمحاذاة العراوات الأربع الموجودة في غطاء القاعدة مع الفتحات الموجودة في قاعدة الكمبيوتر وقم بإدخالها في مكانها.
3. أعد وضع المسامير اللولبية الستة التي تثبت غطاء القاعدة في قاعدة الكمبيوتر.
4. إعادة وضع البطارية (انظر [إعادة وضع البطارية](#)).

## مجموعة مزلاج البطارية

Dell Studio™ 1745/1747 دليل الخدمة

إزالة مجموعة مزلاج البطارية

إعادة تركيب مجموعة مزلاج البطارية

⚠️ **تحذير:** قبل العمل داخل جهاز الكمبيوتر، اقرأ معلومات الأمان الواردة مع الكمبيوتر. للحصول على معلومات إضافية حول أفضل ممارسات الأمان، انظر الصفحة الرئيسية لسياسة الالتزام بالقوانين على العنوان [www.dell.com/regulatory\\_compliance](http://www.dell.com/regulatory_compliance).

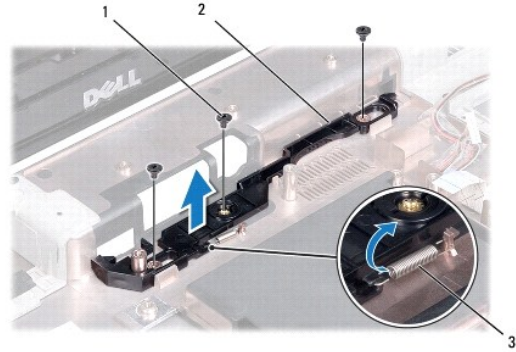
⚠️ **تنبيه:** يجب ألا يقوم بإجراء الإصلاحات على جهاز الكمبيوتر إلا قني الخدمة المعتمد فقط. لا يغطي الضمان أي تلف ناتج عن أعمال صيانة غير معتمدة من قبل Dell™.

⚠️ **تنبيه:** لتجنب التفريغ الإلكتروني، قم بتأريض نفسك باستخدام شريط تأريض للمصمم، أو بواسطة لمس سطح معدني غير مطلي بشكل دوري (مثل موصل موجود في الكمبيوتر).

⚠️ **تنبيه:** للمساعدة على منع التلف لوحدة النظام، قم بلك البطارية الرئيسية (انظر [إزالة البطارية](#)) قبل العمل داخل الكمبيوتر.

## إزالة مجموعة مزلاج البطارية

1. اتبع الإرشادات الواردة في [قيل البدء](#).
2. قم بإزالة مجموعة مضخم الصوت (انظر [إزالة مجموعة مضخم الصوت](#)).
3. قم بلك المسامير الثلاثة التي تثبت مجموعة مزلاج البطارية بقاعدة الكمبيوتر.
4. باستخدام مفك صغير، قم بإزالة زنبرك المزلاج الموجود على مجموعة مزلاج البطارية.
5. ارفع وحدة سقاطة البطارية خارج قاعدة الكمبيوتر.



|   |              |   |                       |
|---|--------------|---|-----------------------|
| 1 | المسامير (3) | 2 | مجموعة مزلاج البطارية |
| 3 | زنبرك القفل  |   |                       |

## إعادة تركيب مجموعة مزلاج البطارية

1. اتبع الإرشادات الواردة في [قيل البدء](#).
2. ضع مجموعة مزلاج البطارية على قاعدة الكمبيوتر.
3. باستخدام مفك صغير، ضع زنبرك المزلاج فوق الخطف الموجود على قاعدة الكمبيوتر.
4. أعد وضع المسامير الثلاثة التي تثبت مجموعة مزلاج البطارية بقاعدة الكمبيوتر.
5. أعد وضع مجموعة مضخم الصوت (انظر [إعادة تركيب مجموعة مضخم الصوت](#)).



[رجوع إلى صفحة المحتويات](#)

## قبل البدء

دليل الخدمة™ 1745/1747 Dell Studio

- 1 [الأدوات الموصى باستخدامها](#)
- 2 [إيقاف تشغيل الكمبيوتر](#)
- 3 [قبل العمل داخل الكمبيوتر](#)

يوفر هذا الدليل إجراءات تتعلق بإزالة المكونات وتركيبها في الكمبيوتر. ما لم يتم توضيح غير ذلك، يفترض كل إجراء من الإجراءات توفر الشروط التالية:

- 1 قيامك بالإجراءات الواردة في [إيقاف تشغيل الكمبيوتر](#) و [قبل العمل داخل الكمبيوتر](#).
- 1 قيامك بقراءة معلومات الأمان الواردة مع الكمبيوتر.
- 1 توفر إمكانية استبدال أحد المكونات أو — في حالة شرانه بصورة منفصلة — تركيبه عن طريق تنفيذ إجراءات الإزالة بترتيب عكسي.

## الأدوات الموصى باستخدامها

قد تتطلب الإجراءات الواردة في هذا المستند توفير الأدوات التالية:

- 1 مفك صغير مستوي الحافة
- 1 مفك فيليبس
- 1 مخطاط بلاستيكي
- 1 يتوفر القرص المضغوط الخاص بترقية BIOS أو برنامج تحديث BIOS المتوفر على موقع ويب الخاص بالدعم التابع لشركة Dell على العنوان [support.dell.com](http://support.dell.com)

## إيقاف تشغيل الكمبيوتر

⚠ تنبيه: لتفادي فقد البيانات، قم بحفظ كافة الملفات المفتوحة وإغلاقها، ثم إنهاء كافة البرامج المفتوحة قبل إيقاف تشغيل الكمبيوتر.


1. قم بإغلاق كافة الملفات المفتوحة وإنهاء جميع البرامج المقترحة.

2. إيقاف تشغيل نظام التشغيل:

:Windows® Vista

انقر فوق "إبدأ" ، وانقر فوق السهم  ثم انقر فوق [إيقاف التشغيل](#).

:Windows® 7

انقر فوق "إبدأ"  ثم انقر فوق [إيقاف التشغيل](#).

3. تأكد من أن الكمبيوتر في وضع إيقاف التشغيل. إذا لم يتم إيقاف تشغيل الكمبيوتر تلقائياً عند إيقاف تشغيل نظام التشغيل، اضغط مع الاستمرار على زر التشغيل حتى يتوقف تشغيل الكمبيوتر.

## قبل العمل داخل الكمبيوتر

استخدم إرشادات الأمان التالية للمساعدة على حماية جهاز الكمبيوتر من أي تلف محتمل، وللمساعدة كذلك على ضمان أمانك الشخصي.

⚠ تحذير: قبل العمل داخل جهاز الكمبيوتر، اقرأ معلومات الأمان الواردة مع الكمبيوتر. للحصول على معلومات إضافية حول أفضل ممارسات الأمان، انظر الصفحة الرئيسية لسياسة الالتزام بالقوانين على العنوان [www.dell.com/regulatory\\_compliance](http://www.dell.com/regulatory_compliance).

⚠ تنبيه: لتجنب التفريغ الإلكتروني، قم بتأريض نفسك باستخدام شريط تأريض للمعصم، أو بواسطة لمس سطح معدني غير مطلي بشكل دوري (مثل موصل موجود في الكمبيوتر).

⚠ تنبيه: تعامل مع المكونات والبطاقات بحرص. لا تلمس المكونات أو نقاط التلامس الموجودة على البطاقة. امسك البطاقة من حوافها أو من دعامة التركيب المعدنية الخاصة بها. امسك المكونات، مثل المعالج من الحواف، وليس من السننون الموجودة به.

⚠ تنبيه: يجب ألا يقوم بإجراء الإصلاحات على جهاز الكمبيوتر إلا قني الخدمة المعتمد فقط. لا يغطي الضمان أي تلف ناتج عن أعمال صيانة غير معتمدة من قبل Dell™.

⚠ تنبيه: عندما تقوم بفصل أحد الكيبلات، قم بسحبها من الموصل أو لسان المسحب، وليس من الكيل نفسه. تشمل بعض الكيبلات على موصلات مزودة بالسننة تثبيت؛ عند فصل هذا النوع من الكيبلات، اضغط السننة للتثبيت للداخل قبل فصل الكيل. أثناء قيامك بفصل الموصلات، حافظ على محاذاتها بانسواء لتجنب ثني أي من مسامير الموصل. تأكد أيضاً من صحة اتجاه ومحاذاة كلا الموصلين قبل أن تقوم بتوصيل الكيل.

⚠ تنبيه: لتجنب تعرض الكمبيوتر للتلف، قم بالخطوات التالية قبل أن تبدأ في العمل داخل الكمبيوتر.

1. تأكد من استواء ونظافة سطح العمل لتجنب تعرض غطاء الكمبيوتر للخدش.
2. أوقف تشغيل الكمبيوتر (انظر [إيقاف تشغيل الكمبيوتر](#)) وجميع الأجهزة المتصلة.
- △ **تنبيه:** لفصل كبل شبكة، قم أولاً بفصل الكبل من الكمبيوتر، ثم افصله من جهاز الشبكة.
3. قم بفصل جميع كبلات الهاتف أو شبكة الاتصال من الكمبيوتر.
4. اضغط على البطاقات المثبتة وقم بإخراجها من فتحة ExpressCard أو قارئ بطاقات الوسائط 8 في 1.
5. افصل الكمبيوتر وجميع الأجهزة المتصلة به من مأخذ التيار الكهربائي.
6. افصل جميع الأجهزة المتصلة من الكمبيوتر.
- △ **تنبيه:** للمساعدة على منع إتلاف لوحة النظام، قم بفتح البطارية الرئيسية (انظر [إزالة البطارية](#)) قبل العمل داخل الكمبيوتر.
7. قم بإزالة البطارية (انظر [إزالة البطارية](#)).
8. قم بإعادة الكمبيوتر إلى وضعه، ثم افتح شاشة العرض ثم اضغط على زر التشغيل لتأريض لوحة النظام.

---

[رجوع إلى صفحة المحتويات](#)

## تحديث BIOS

دليل الخدمة Dell Studio™ 1745/1747

● تحديث BIOS من قرص مضغوط

● تحديث BIOS من محرك الأقراص الصلبة

إذا تم توفير قرص مضغوط خاص ببرنامج ترقية نظام الإدخال والإخراج الأساسي (BIOS) مع المعالج الجديد أو لوحة النظام الجديدة، فقم بتحديث BIOS من هذا القرص المضغوط. إذا لم يكن لديك القرص المضغوط بترقية BIOS، فقم بتحديث BIOS من محرك الأقراص الصلبة.

### تحديث BIOS من قرص مضغوط

1. تأكد من توصيل محول التيار المتردد ومن تركيب البطارية الرئيسية بشكل صحيح.
2. **ملاحظة:** إذا كنت تستخدم القرص المضغوط الخاص بترقية BIOS من أجل تحديث BIOS، فقم بإعداد الكمبيوتر للتمهيد من القرص المضغوط قبل إدخال القرص المضغوط. أدخل القرص المضغوط الخاص بترقية BIOS وقم بإعادة تشغيل الكمبيوتر. اتبع الإجراءات التي تظهر على الشاشة. يستمر الكمبيوتر في عملية التمهيد وتحديث نظام BIOS الجديد. عند الانتهاء من عملية التحديث، يتم إعادة تشغيل الكمبيوتر تلقائيًا.
3. اضغط على <F2> أثناء اختبار التشغيل الذاتي POST للدخول إلى برنامج إعداد النظام.
4. اضغط على <Esc> ثم انقر فوق **Load Setup Defaults** (افتراضيات إعداد التحميل) وانقر فوق **Yes** (نعم) في الإطار المنبثق لإعادة تعيين افتراضيات الكمبيوتر.
5. أخرج القرص المضغوط الخاص بترقية BIOS من محرك الأقراص.
6. حدد **Exit Saving Changes** (إنهاء حفظ التغييرات) وحدد **Yes** (نعم) في الإطار المنبثق لحفظ التغييرات في التهيئة.
7. تنتهي ترقية BIOS ويعاد تشغيل الكمبيوتر تلقائيًا.

### تحديث BIOS من محرك الأقراص الصلبة

1. تأكد من توصيل محول التيار المتردد وتركيب البطارية الرئيسية بشكل صحيح وتوصيل كبل الشبكة.
2. قم بتشغيل الكمبيوتر.
3. اذهب إلى موقع Dell الخاص بالدعم على الإنترنت على العنوان [support.dell.com](http://support.dell.com).
4. انقر فوق **Drivers & Downloads** (برامج التشغيل والتتزيلات) ← **Select Model** (تحديد الموديل).
5. حدد نوع المنتج في قائمة **Select Your Product Family** (تحديد عائلة المنتج).
6. حدد نوع المنتج في القائمة **Select Your Product Line** (تحديد خط المنتج).
7. حدد رقم موديل المنتج في القائمة **Select Your Product Model** (تحديد موديل المنتج).
8. **ملاحظة:** إذا قمت بتحديد موديل مختلف وأردت البدء من جديد، ف انقر فوق **Start Over** (البدء مجددًا) في الجانب العلوي الأيمن من القائمة.
9. انقر فوق **Confirm** (تأكيد).
10. تظهر قائمة بالنتائج على الشاشة. انقر فوق **BIOS** (نظام الإدخال/الإخراج الأساسي).
11. انقر فوق **Download Now** (تنزيل الآن) لتنزيل أحدث ملف لنظام الإدخال والإخراج الأساسي (BIOS). يظهر إطار **File Download** (تنزيل الملف).
12. انقر فوق **Save** (حفظ) لحفظ الملف على سطح المكتب لديك. يتم تنزيل الملف على سطح المكتب الخاص بك.
21. انقر فوق **Close** (إغلاق) إذا ظهر إطار **Download Complete** (انتهاء التنزيل). يظهر رمز الملف على سطح المكتب الخاص بك ويحمل نفس عنوان ملف تحديث BIOS الذي تم تنزيله.





## البطاقة الداخلية المزودة بتقنية Bluetooth® اللاسلكية

Dell Studio™ 1745/1747

[إزالة بطاقة Bluetooth](#)

[إعادة وضع بطاقة Bluetooth](#)

⚠️ **تحذير:** قبل العمل داخل جهاز الكمبيوتر، اقرأ معلومات الأمان الواردة مع الكمبيوتر. للحصول على معلومات إضافية حول أفضل ممارسات الأمان، انظر الصفحة الرئيسية لسياسة الالتزام بالقوانين على العنوان [www.dell.com/regulatory\\_compliance](http://www.dell.com/regulatory_compliance).

⚠️ **تنبيه:** يجب ألا يقوم بإجراء الإصلاحات على جهاز الكمبيوتر إلا قى الخدمة المعتمد فقط. لا يغطي الضمان أي تلف ناتج عن أعمال صيانة غير معتمدة من قبل Dell™.

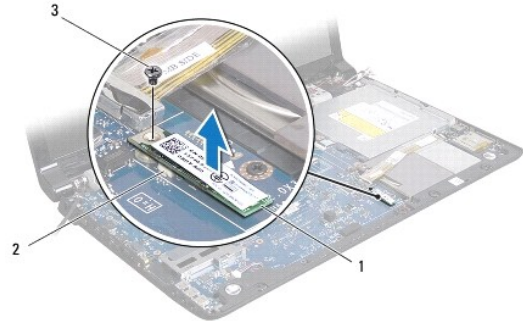
⚠️ **تنبيه:** لتجنب التفريغ الإلكتروني، قم بتأريض نفسك باستخدام شريط تأريض للمصمم، أو بواسطة لمس سطح معدني غير مطلي بشكل دوري (مثل موصل موجود في الكمبيوتر).

⚠️ **تنبيه:** للمساعدة على منع التلف لوحدة النظام، قم بلك البطارية الرئيسية (انظر [إزالة البطارية](#)) قبل العمل داخل الكمبيوتر.

إذا قمت بطلب بطاقة مزودة بتقنية Bluetooth اللاسلكية مع الكمبيوتر الخاص بك، فستكون البطاقة مركبة بالفعل.

### إزالة بطاقة Bluetooth

1. اتبع الإجراءات الواردة في [قبل البدء](#).
2. قم بإزالة البطارية (انظر [إزالة البطارية](#)).
3. قم بإزالة غطاء التحكم المركزي (انظر [إزالة غطاء التحكم المركزي](#)).
4. قم بإزالة لوحة المفاتيح (انظر [إزالة لوحة المفاتيح](#)).
5. قم بإزالة لوحة عناصر التحكم في الوسائط (انظر [إزالة عناصر التحكم في الوسائط](#)).
6. إزالة مسند راحة اليد (انظر [إزالة مسند راحة اليد](#)).
7. قم بإزالة المسمار اللولبي الذي يثبت بطاقة Bluetooth في لوحة النظام.
8. ارفع بطاقة Bluetooth لفصلها عن موصل لوحة النظام.



|   |                 |   |                  |
|---|-----------------|---|------------------|
| 1 | بطاقة Bluetooth | 2 | موصل لوحة النظام |
| 3 | مسمار           |   |                  |

### إعادة وضع بطاقة Bluetooth

1. اتبع الإرشادات الواردة في [قبل البدء](#).
2. قم بحزارة الموصل في بطاقة Bluetooth مع الموصل في لوحة النظام واضغط على بطاقة Bluetooth حتى يتم تثبيتها بالكامل.

3. أعد وضع المسمار اللولبي الذي يثبت بطاقة Bluetooth في لوحة النظام.
4. أعد وضع مسند راحة اليد (انظر إعادة تركيب مسند راحة اليد).
5. أعد وضع لوحة عناصر التحكم في الوسائط (انظر إعادة وضع لوحة عناصر التحكم في الوسائط).
6. أعد تركيب لوحة المفاتيح (انظر إعادة وضع لوحة المفاتيح).
7. أعد تركيب غطاء التحكم المركزي (انظر إعادة تركيب غطاء التحكم المركزي).
8. إعادة وضع البطارية (انظر إعادة وضع البطارية).

---

[رجوع إلى صفحة المحتويات](#)

## الكاميرا

دليل الخدمة Dell Studio™ 1745/1747

إزالة الكاميرا

إعادة تركيب الكاميرا

تحذير: قبل العمل داخل جهاز الكمبيوتر، اقرأ معلومات الأمان الواردة مع الكمبيوتر. للحصول على معلومات إضافية حول أفضل ممارسات الأمان، انظر الصفحة الرئيسية لسياسة الالتزام بالقوانين على العنوان [www.dell.com/regulatory\\_compliance](http://www.dell.com/regulatory_compliance).

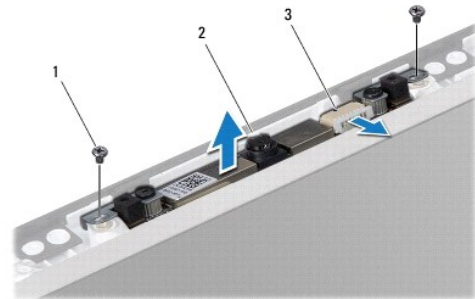
تنبيه: يجب ألا يقوم بإجراء الإصلاحات على جهاز الكمبيوتر إلا قني الخدمة المعتمد فقط. لا يغطي الضمان أي تلف ناتج عن أعمال صيانة غير معتمدة من قبل Dell™.

تنبيه: لتجنب التفريغ الإلكتروني، قم بتأريض نفسك باستخدام شريط تأريض للمعصم، أو بواسطة لمس سطح معدني غير مطلي بشكل دوري (مثل موصل موجود في الكمبيوتر).

تنبيه: للمساعدة على منع التلف لوحدة النظام، قم بلك البطارية الرئيسية (انظر [إزالة البطارية](#)) قبل العمل داخل الكمبيوتر.

## إزالة الكاميرا

1. اتبع الإرشادات الواردة في [قبل البدء](#).
2. قم بإزالة البطارية (انظر [إزالة البطارية](#)).
3. إزالة غطاء القاعدة (انظر [إزالة غطاء القاعدة](#)).
4. فصل كبلات الهوائي من بطاقة (بطاقات) Mini-Card (انظر [إزالة بطاقة Mini-Card](#)).
5. فصل كبل مجموعة مضخم الصوت من موصل كبل مجموعة مضخم الصوت الموجود في لوحة النظام (انظر [إزالة مستند راحة اليد](#)).
6. قم بإزالة غطاء التحكم المركزي (انظر [إزالة غطاء التحكم المركزي](#)).
7. قم بإزالة لوحة المفاتيح (انظر [إزالة لوحة المفاتيح](#)).
8. قم بإزالة لوحة عناصر التحكم في الوسائط (انظر [إزالة عناصر التحكم في الوسائط](#)).
9. قم بإزالة مجموعة الشاشة (انظر [إزالة مجموعة الشاشة](#)).
01. قم بإزالة لوحة الشاشة (انظر [إزالة لوحة الشاشة](#)).
11. قم بإزالة المسامير اللولبية المثبتين لوحدة الكاميرا في غطاء الشاشة.
21. قم بإزالة وحدة الكاميرا.



|   |                       |   |          |
|---|-----------------------|---|----------|
| 1 | المسامير اللولبية (2) | 2 | الكاميرا |
| 3 | موصل كبل الكاميرا     |   |          |

## إعادة تركيب الكاميرا

1. اتبع الإرشادات الواردة في [قيل البدء](#).
2. قم بحزارة فتحت المسامير اللولبية الموجودة في وحدة الكاميرا مع فتحات المسامير اللولبية الموجودة في غطاء الشاشة.
3. أعد وضع المسامير اللولبين المثبتين لوحدة الكاميرا في غطاء الشاشة.
4. أعد تركيب لوحة الشاشة (انظر [إعادة تركيب لوحة شاشة العرض](#)).
5. إعادة تركيب مجموعة شاشة العرض (انظر [إعادة تركيب مجموعة الشاشة](#)).
6. أعد وضع لوحة عناصر التحكم في الوسائط (انظر [إعادة وضع لوحة عناصر التحكم في الوسائط](#)).
7. أعد تركيب لوحة المفاتيح (انظر [إعادة وضع لوحة المفاتيح](#)).
8. أعد تركيب غطاء التحكم المركزي (انظر [إعادة تركيب غطاء التحكم المركزي](#)).
9. صل كبل مجموعة مضخم الصوت بموصل كبل مجموعة مضخم الصوت الموجود في لوحة النظام (انظر [إعادة تركيب مسند راحة اليد](#)).
01. صل كبلات الهوائي ببطاقة (بطاقات) Mini-Card (انظر [إعادة تركيب بطاقة Mini-Card](#)).
11. أعد تركيب غطاء القاعدة (انظر [إعادة تركيب غطاء القاعدة](#)).
21. إعادة وضع البطارية (انظر [إعادة وضع البطارية](#)).

---

[رجوع إلى صفحة المحتويات](#)

## لوحة قارئ بطاقة الوسائط

Dell Studio™ 1745/1747 دليل الخدمة

[إزالة لوحة قارئ بطاقة الوسائط](#)

[إعادة وضع لوحة قارئ بطاقة الوسائط](#)

⚠️ **تحذير:** قبل العمل داخل جهاز الكمبيوتر، اقرأ معلومات الأمان الواردة مع الكمبيوتر. للحصول على معلومات إضافية حول أفضل ممارسات الأمان، انظر الصفحة الرئيسية لسياسة الالتزام بالقوانين على العنوان [www.dell.com/regulatory\\_compliance](http://www.dell.com/regulatory_compliance).

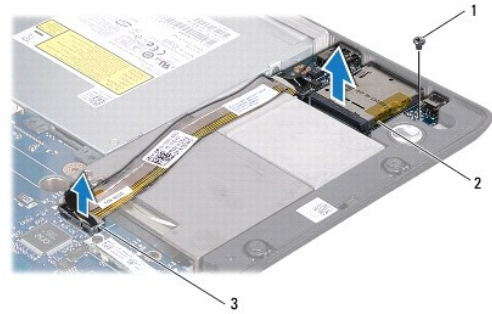
⚠️ **تنبيه:** يجب ألا يقوم بإجراء الإصلاحات على جهاز الكمبيوتر إلا قني الخدمة المعتمد فقط. لا يغطي الضمان أي تلف ناتج عن أعمال صيانة غير معتمدة من قبل Dell™.

⚠️ **تنبيه:** لتجنب التفريغ الإلكتروني، قم بتأريض نفسك باستخدام شريط تأريض للمعصم، أو بواسطة لمس سطح معدني غير مطلي بشكل دوري (مثل موصل موجود في الكمبيوتر).

⚠️ **تنبيه:** للمساعدة على منع التلف لوحة النظام، قم بلك البطارية الرئيسية (انظر [إزالة البطارية](#)) قبل العمل داخل الكمبيوتر.

## إزالة لوحة قارئ بطاقة الوسائط

1. اتبع الإرشادات الواردة في [قبل البدء](#).
2. اضغط على البطاقات المثبتة رقم بإخراجها من فتحة ExpressCard أو قارئ بطاقات الوسائط 8 في 1.
3. قم بإزالة البطارية (انظر [إزالة البطارية](#)).
4. قم بإزالة غطاء التحكم المركزي (انظر [إزالة غطاء التحكم المركزي](#)).
5. قم بإزالة لوحة المفاتيح (انظر [إزالة لوحة المفاتيح](#)).
6. قم بإزالة لوحة عناصر التحكم في الوسائط (انظر [إزالة عناصر التحكم في الوسائط](#)).
7. إزالة مسند راحة اليد (انظر [إزالة مسند راحة اليد](#)).
8. افصل كبل لوحة قارئ بطاقات الوسائط من الموصل الموجود في لوحة النظام.
9. قم بإزالة المسمار اللولبي المثبت للوحة قارئ بطاقة الوسائط في قاعدة الكمبيوتر.
01. ارفع لوحة قارئ بطاقة الوسائط إلى خارج قاعدة الكمبيوتر.



|   |                                  |   |                         |
|---|----------------------------------|---|-------------------------|
| 1 | مسمار                            | 2 | لوحة قارئ بطاقة الوسائط |
| 3 | موصل كبل لوحة قارئ بطاقة الوسائط |   |                         |

## إعادة وضع لوحة قارئ بطاقة الوسائط

1. اتبع الإرشادات الواردة في [قبل البدء](#).
2. ضع لوحة قارئ بطاقة الوسائط الموجود في قاعدة الكمبيوتر وأعد وضع المسمار اللولبي المثبت للوحة قارئ بطاقات الوسائط في قاعدة الكمبيوتر.

3. صل كبل لوحة قارئ بطاقات الوسائط بالموصل الموجود في لوحة النظام.
4. أعد وضع مسند راحة اليد (انظر [إعادة تركيب مسند راحة اليد](#)).
5. أعد وضع لوحة عناصر التحكم في الوسائط (انظر [إعادة وضع لوحة عناصر التحكم في الوسائط](#)).
6. أعد تركيب لوحة المفاتيح (انظر [إعادة وضع لوحة المفاتيح](#)).
7. أعد تركيب غطاء التحكم المركزي (انظر [إعادة تركيب غطاء التحكم المركزي](#)).
8. إعادة وضع البطارية (انظر [إعادة وضع البطارية](#)).
9. أعد تركيب أي بطاقات تمت إزالتها في فتحة ExpressCard أو قارئ بطاقات الوسائط 8 في 1.

---

[رجوع إلى صفحة المحتويات](#)

## غطاء التحكم المركزي

Dell Studio™ 1745/1747 دليل الخدمة

- [إزالة غطاء التحكم المركزي](#)
- [إعادة تركيب غطاء التحكم المركزي](#)

⚠ تحذير: قبل العمل داخل جهاز الكمبيوتر، اقرأ معلومات الأمان الواردة مع الكمبيوتر. للحصول على معلومات إضافية حول أفضل ممارسات الأمان، انظر الصفحة الرئيسية لسياسة الالتزام بالقوانين على العنوان [www.dell.com/regulatory\\_compliance](http://www.dell.com/regulatory_compliance).

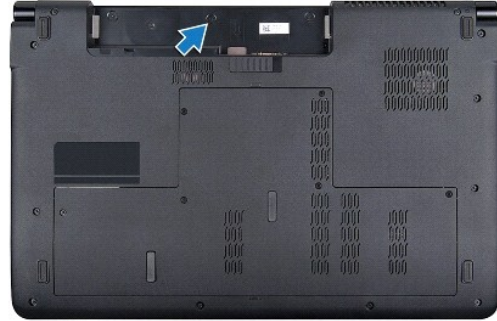
△ تنبيه: يجب ألا يقوم بإجراء الإصلاحات على جهاز الكمبيوتر إلا قني الخدمة المعتمد فقط. لا يغطي الضمان أي تلف ناتج عن أعمال صيانة غير معتمدة من قبل Dell™.

△ تنبيه: لتجنب التفريغ الإلكتروني، قم بتأريض نفسك باستخدام شريط تأريض للمعصم، أو بواسطة لمس سطح معدني غير مطلي بشكل دوري (مثل موصل موجود في الكمبيوتر).

△ تنبيه: للمساعدة على منع التلف لوحدة النظام، قم بلك البطارية الرئيسية (انظر [إزالة البطارية](#)) قبل العمل داخل الكمبيوتر.

## إزالة غطاء التحكم المركزي

1. اتبع الإرشادات الواردة في [قبل البدء](#).
2. قم بإزالة البطارية (انظر [إزالة البطارية](#)).
3. قم بإزالة المسامير اللولبية المثبت لغطاء التحكم المركزي في قاعدة الكمبيوتر.



4. اقلب الكمبيوتر رأساً على عقب وافتح الشاشة بقر إيمان فتحها.
5. ارفع غطاء التحكم المركزي باستخدام أداة كتابة بلاستيكية بدءاً من الجزء الخلفي من الكمبيوتر.
6. ارفع غطاء التحكم المركزي لأعلى.





---

## إعادة تركيب غطاء التحكم المركزي

1. اتبع الإرشادات الواردة في [قبل البدء](#).
2. قم بمحاذاة العروات الموجودة في غطاء التحكم المركزي مع الفتحات الموجودة في مسند راحة اليد وقم بتثبيت الغطاء في مكانه.
3. اقلب الكمبيوتر وأعد تركيب المسمار الذي يثبت غطاء التحكم المركزي بقاعدة الكمبيوتر.
4. أعد وضع البطارية (انظر [إعادة وضع البطارية](#)).

---

[رجوع إلى صفحة المحتويات](#)

## البطارية الخلوية المصغرة

Dell Studio™ 1745/1747 دليل الخدمة

● إزالة البطارية الخلوية المصغرة

● إعادة وضع البطارية الخلوية المصغرة

⚠ تحذير: قبل العمل داخل جهاز الكمبيوتر، اقرأ معلومات الأمان الواردة مع الكمبيوتر. للحصول على معلومات إضافية حول أفضل ممارسات الأمان، انظر الصفحة الرئيسية لسياسة الالتزام بالقوانين على العنوان [www.dell.com/regulatory\\_compliance](http://www.dell.com/regulatory_compliance).

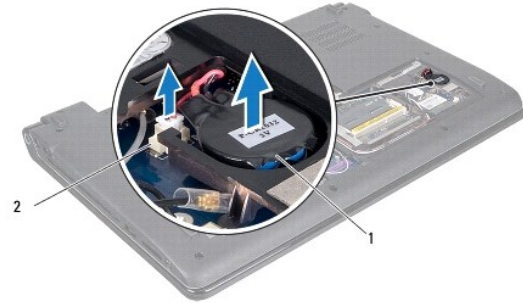
△ تنبيه: يجب ألا يقوم بإجراء الإصلاحات على جهاز الكمبيوتر إلا قني الخدمة المعتمد فقط. لا يغطي الضمان أي تلف ناتج عن أعمال صيانة غير معتمدة من قبل Dell™.

△ تنبيه: لتجنب التفريغ الإلكتروني، قم بتأريض نفسك باستخدام شريط تأريض للمعصم، أو بواسطة لمس سطح معدني غير مطلي بشكل دوري (مثل موصل موجود في الكمبيوتر).

△ تنبيه: للمساعدة على منع اتلاف لوحة النظام، قم بلك البطارية الرئيسية (انظر [إزالة البطارية](#)) قبل العمل داخل الكمبيوتر.

### إزالة البطارية الخلوية المصغرة

1. اتبع الإرشادات الواردة في [قبل البدء](#).
2. قم بإزالة البطارية (انظر [إزالة البطارية](#)).
3. قم بإزالة غطاء القاعدة (انظر [إزالة غطاء القاعدة](#)).
4. افصل كبل البطارية الخلوية المصغرة من موصل كبل البطارية الخلوية الموجود في لوحة النظام.
5. باستخدام أداة كتابة بلاستيكية، ارفع البطارية الخلوية المصغرة إلى خارج قاعدة الكمبيوتر.



|   |                          |   |                                   |
|---|--------------------------|---|-----------------------------------|
| 1 | البطارية الخلوية المصغرة | 2 | موصل كبل البطارية الخلوية المصغرة |
|---|--------------------------|---|-----------------------------------|

### إعادة وضع البطارية الخلوية المصغرة

1. اتبع الإرشادات الواردة في [قبل البدء](#).
2. ضع كبل البطارية الخلوية المصغرة في قاعدة الكمبيوتر.
3. صل كبل البطارية الخلوية بموصل كبل البطارية الخلوية الموجود في لوحة النظام.
4. أعد تركيب غطاء القاعدة (انظر [إعادة تركيب غطاء القاعدة](#)).
5. أعد وضع البطارية (انظر [إعادة وضع البطارية](#)).



## وحدة المعالج

Dell Studio™ 1745/1747 دليل الخدمة

[إزالة وحدة المعالج](#)

[إعادة تركيب وحدة المعالج](#)

⚠ تحذير: قبل العمل داخل جهاز الكمبيوتر، اقرأ معلومات الأمان الواردة مع الكمبيوتر. للحصول على معلومات إضافية حول أفضل ممارسات الأمان، انظر الصفحة الرئيسية لسياسة الالتزام بالقوانين على العنوان [www.dell.com/regulatory\\_compliance](http://www.dell.com/regulatory_compliance).

△ تنبيه: يجب ألا يقوم بإجراء الإصلاحات على جهاز الكمبيوتر إلا قني الخدمة المعتمد فقط. لا يغطي الضمان أي تلف ناتج عن أعمال صيانة غير معتمدة من قبل Dell™.

△ تنبيه: لتجنب التفريغ الإلكتروني، قم بتأريض نفسك باستخدام شريط تأريض للمصمم، أو بواسطة لمس سطح معدني غير مطلي بشكل دوري (مثل موصل موجود في الكمبيوتر).

△ تنبيه: لمنع التلامس المتقطع بين مسمار كامة مقبس ZIF والمعالج عند إزالة أو استبدال المعالج، اضغط برفق على مركز المعالج مع لف مسمار الكامة.

△ تنبيه: لتجنب تلف المعالج، أمسك المفك بحيث يكون عمودياً على المعالج أثناء لف مسمار الكامة.

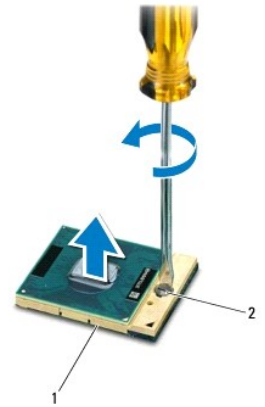
△ تنبيه: للمساعدة على منع إتلاف لوحة النظام، قم بفك البطارية الرئيسية (انظر [إزالة البطارية](#)) قبل العمل داخل الكمبيوتر.

## إزالة وحدة المعالج

1. اتبع الإرشادات الواردة في [فصل البدء](#).

2. قم بإزالة المشتت الحراري للمعالج المركزي (انظر [إزالة المشتت الحراري للمعالج المركزي](#)).

3. لفك مقبس ZIF (قوة الإدخال المسفرة)، استخدم مفك صغير مستوي الحافة وأدر مسمار كامة مقبس ZIF في عكس اتجاه عقارب الساعة حتى تتوقف الكامة.



|   |                                 |   |                     |
|---|---------------------------------|---|---------------------|
| 1 | مقبس وحدة المعالجة المركزية ZIF | 2 | مسمار كامة مقبس ZIF |
|---|---------------------------------|---|---------------------|

△ تنبيه: لضمان الحد الأقصى من التبريد للمعالج، لا تلمس مناطق نقل الحرارة الموجودة على مجموعة التبريد الحرارية للمعالج. يمكن أن تتسبب الزيوت الموجودة في بشرتك في الحد من قدرة الواسد الحرارية على نقل الحرارة.

△ تنبيه: عند إزالة وحدة المعالج، اجذب الوحدة إلى أعلى في خط مستقيم. كن حذراً في لا تتسبب في شي السنون الموجودة على وحدة المعالج.

4. ارفع وحدة المعالج من مقبس ZIF.

## إعادة تركيب وحدة المعالج


⚠ ملاحظة: في حالة تركيب معالج جديد، ستحصل على مجموعة تبريد حرارية جديدة والتي ستشتمل على وسادة حرارية ملهقة أو ستشتمل على وسادة حرارية جديدة بالإضافة إلى وثائق توضح طريقة التركيب الملائمة.

1. اتبع الإرشادات الواردة في [قبل البدء](#).

2. قم بمحاذاة ركن السن رقم 1 في وحدة المعالج مع ركن السن رقم 1 في مقبس ZIF، ثم قم بإدخال وحدة المعالج.

**ملاحظة:** يحتوي ركن السن رقم 1 في وحدة المعالج على مثلث والذي يكون بمحاذاة المثلث الموجود على ركن السن رقم 1 في مقبس ZIF.

عند وضع وحدة المعالج بشكل صحيح، تكون كل الأركان الأربعة متحاذية على نفس الارتفاع. إذا كان ركن أو أكثر من الوحدة أعلى من الأركان الأخرى، لا تكون الوحدة مثبتة بشكل ملائم.

**تنبيه:** لتجنب تلف المعالج، أمسك الملفك بحيث يكون عمودياً على المعالج أثناء لف مسمار الكامة. 

3. قم بربط مقبس ZIF بتدوير مسمار الكامة في اتجاه عقارب الساعة لتثبيت وحدة المعالج بلوحة النظام.

4. أعد تركيب المشتت الحراري للمعالج المركزي (انظر [إعادة تركيب المشتت الحراري للمعالج المركزي](#)).

---

[رجوع إلى صفحة المحتويات](#)

## غرفة تبريد المعالج

دليل الخدمة Dell Studio™ 1745/1747

- المشتت الحراري للمعالج المركزي
- غرفة تبريد المعالج الرسومي

تحذير: قبل العمل داخل جهاز الكمبيوتر، اقرأ معلومات الأمان الواردة مع الكمبيوتر. للحصول على معلومات إضافية حول أفضل ممارسات الأمان، انظر الصفحة الرئيسية لسياسة الالتزام بالقوانين على العنوان [www.dell.com/regulatory\\_compliance](http://www.dell.com/regulatory_compliance).

تحذير: إذا قمت بإزالة غرفة تبريد المعالج من الكمبيوتر وهي ساخنة، فلا تلمس المبيت المعدني لغرفة تبريد المعالج.

تنبيه: يجب ألا يقوم بإجراء الإصلاحات على جهاز الكمبيوتر إلا الفني الخدمة المعتمد فقط. لا يغطي الضمان أي تلف ناتج عن أعمال صيانة غير معتمدة من قبل Dell™.

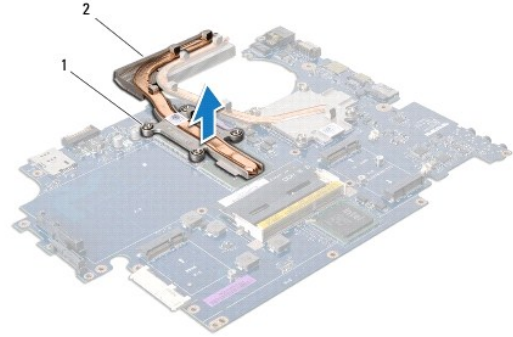
تنبيه: لتجنب التفريغ الإلكتروني، قم بتأريض نفسك باستخدام شريط تأريض للمعصم، أو بواسطة لمس سطح معدني غير مطلي بشكل دوري (مثل موصل موجود في الكمبيوتر).

تنبيه: للمساعدة على منع إتلاف لوحة النظام، قم بلك البطارية الرئيسية (انظر [إزالة البطارية](#)) قبل العمل داخل الكمبيوتر.

## المشتت الحراري للمعالج المركزي

### إزالة المشتت الحراري للمعالج المركزي

- اتبع الإرشادات الواردة في [قبل البدء](#).
- قم بإزالة البطارية (انظر [إزالة البطارية](#)).
- اتبع التعليمات من [خطوة 2](#) إلى [خطوة 20](#) في [إزالة لوحة النظام](#).
- بترتيب تسلسلي (موضح على غرفة تبريد المعالج)، فك المسامير الأربعة المثبتة التي تثبت غرفة تبريد المعالج في لوحة النظام.
- ارفع غرفة تبريد المعالج خارج لوحة النظام.



|   |                  |   |                                |
|---|------------------|---|--------------------------------|
| 1 | مسامير تثبيت (4) | 2 | المشتت الحراري للمعالج المركزي |
|---|------------------|---|--------------------------------|

### إعادة تركيب المشتت الحراري للمعالج المركزي

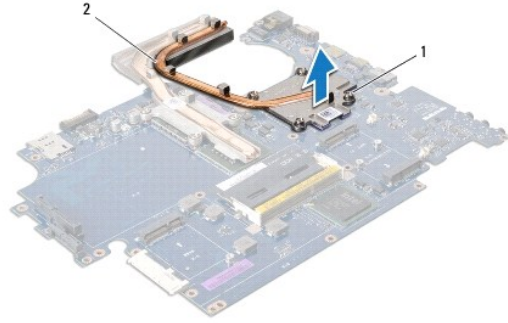
ملاحظة: يفترض هذا الإجراء قيامك بإزالة المشتت الحراري للمعالج المركزي واستعدادك لإعادة تركيبها.

- اتبع الإرشادات الواردة في [قبل البدء](#).
- ضع غرفة تبريد المعالج المركزية في لوحة النظام.
- قم بمحاذاة المسامير اللولبية المثبتة في غرفة تبريد المعالج المركزية مع فتحات المسامير اللولبية في لوحة النظام واربط المسامير اللولبية بترتيب تسلسلي (موجود في غرفة تبريد المعالج).
- اتبع التعليمات من [خطوة 5](#) إلى [خطوة 21](#) في [إعادة وضع لوحة النظام](#).

## غرفة تبريد المعالج الرسومي

### إزالة غرفة تبريد المعالج الرسومي

1. اتبع الإرشادات الواردة في [فصل البدء](#).
2. قم بإزالة البطارية (انظر [إزالة البطارية](#)).
3. اتبع التعليمات من [خطوة 2](#) إلى [خطوة 20](#) في [إزالة لوحة النظام](#).
4. بترتيب تسلسلي (موضح على غرفة تبريد المعالج)، فك المسامير الأربعة المثبتة التي تثبت غرفة تبريد المعالج في لوحة النظام.
5. ارفع غرفة تبريد المعالج الرسومي خارج لوحة النظام.



|   |                       |   |                                  |
|---|-----------------------|---|----------------------------------|
| 1 | المسامير اللولبية (4) | 2 | المثبتات الحراري للمعالج الرسومي |
|---|-----------------------|---|----------------------------------|

### إعادة وضع غرفة تبريد المعالج الرسومي

**ملاحظة:** يفترض هذا الإجراء قيامك بإزالة غرفة تبريد المعالج الرسومي واستعادتك لإعادة تركيبها.

1. اتبع الإرشادات الواردة في [فصل البدء](#).
2. ضع غرفة تبريد المعالج الرسومي في لوحة النظام.
3. قم بمحاذاة المسامير اللولبية المثبتة في غرفة تبريد المعالج الرسومي مع فتحات المسامير اللولبية في لوحة النظام واربط المسامير اللولبية بترتيب تسلسلي (موجود في غرفة تبريد المعالج).
4. اتبع التعليمات من [خطوة 5](#) إلى [خطوة 21](#) في [إعادة وضع لوحة النظام](#).
5. أعد وضع البطارية (انظر [إعادة وضع البطارية](#)).

## الشاشة

Dell Studio™ 1745/1747 دليل الخدمة

- مجموعة الشاشة
- وجه الشاشة
- لوحة الشاشة
- كل لوحة الشاشة

⚠ تحذير: قبل العمل داخل جهاز الكمبيوتر، اقرأ معلومات الأمان الواردة مع الكمبيوتر. للحصول على معلومات إضافية حول أفضل ممارسات الأمان، انظر الصفحة الرئيسية لسياسة الالتزام بالقوانين على العنوان [www.dell.com/regulatory\\_compliance](http://www.dell.com/regulatory_compliance).

⚠ تنبيه: يجب ألا يقوم بإجراء الإصلاحات على جهاز الكمبيوتر إلا قني الخدمة المعتمد فقط. لا يغطي الضمان أي تلف ناتج عن أعمال صيانة غير معتمدة من قبل Dell™.

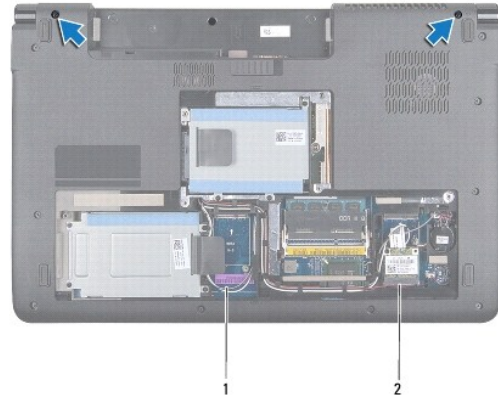
⚠ تنبيه: لتجنب التفريغ الإلكتروني، قم بتأريض نفسك باستخدام شريط تأريض للمعصم، أو بواسطة لمس سطح معدني غير مطلي بشكل دوري (مثل موصل موجود في الكمبيوتر).

⚠ تنبيه: للمساعدة على منع إتلاف لوحة النظام، قم بترك البطارية الرئيسية (انظر [إزالة البطارية](#)) قبل العمل داخل الكمبيوتر.

## مجموعة الشاشة

### إزالة مجموعة الشاشة

1. اتبع الإرشادات الواردة في [قبل البدء](#).
2. قم بإزالة البطارية (انظر [إزالة البطارية](#)).
3. إزالة غطاء القاعدة (انظر [إزالة غطاء القاعدة](#)).
4. افصل كبلات الهوائي من البطاقة (البطاقات) المصغرة (انظر [إزالة بطاقة Mini-Card](#)).
5. افصل كبل مجموعة مضخم الصوت من موصل كبل مجموعة مضخم الصوت في لوحة النظام (انظر [إزالة مسند راحة اليد](#)).
6. قم بترك المسارين من قاعدة الكمبيوتر.



|   |                       |
|---|-----------------------|
| 1 | كبلات الهوائي         |
| 2 | كبل مجموعة مضخم الصوت |

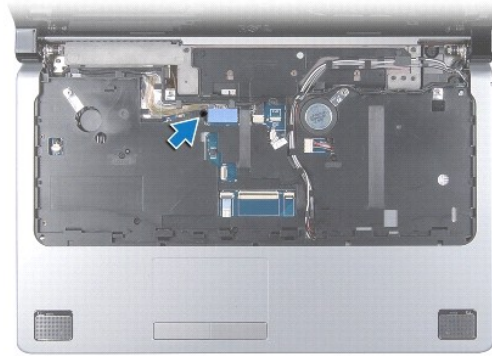
7. قم بإزالة غطاء التحكم المركزي (انظر [إزالة غطاء التحكم المركزي](#)).

8. قم بإزالة لوحة المفاتيح (انظر [إزالة لوحة المفاتيح](#)).

9. قم بإزالة لوحة مفتاح التحكم في الوسائط (انظر [إزالة عناصر التحكم في الوسائط](#)).

01. قم بإزالة المسار اللولبي الذي يثبت كبل الشاشة في قاعدة الكمبيوتر.





11. افصل كبل الشاشة، وكبل الكاميرا، وكبل زر الطاقة، من موصلات اللوحة الخاصة بالنظام.
21. لاحظ توجيه كبل الهوائي وكبل مضخم الصوت، وقم بإزاحة الكبلات بحرص من دلائل التوجيه وقم بتحريرها من خلال الفتحة.
31. لاحظ توجيه كبل الشاشة، وكبل زر الطاقة، وكبل الكاميرا، وقم بإزاحة الكبلات بحرص من دلائل التوجيه الخاصة بها.
41. قم بإزالة المسامير اللولبية الأربعة (اثنان على كل جانب) الذي تثبت مجموعة الشاشة في قاعدة الكمبيوتر.
51. ارفع مجموعة الشاشة وقم بإزالتها من قاعدة الكمبيوتر.



|                    |   |                       |   |
|--------------------|---|-----------------------|---|
| مجموعة الشاشة      | 2 | المسامير اللولبية (4) | 1 |
| موصل كبل زر الطاقة | 4 | موصل كبل الكاميرا     | 3 |
| موصل كبل الشاشة    |   |                       | 5 |

### إعادة تركيب مجموعة الشاشة

1. اتبع الإرشادات الواردة في [فصل البدء](#).
2. ضع مجموعة الشاشة في مكانها وأعد وضع المسامير اللولبية الأربعة (اثنان على كل جانب) التي تثبت مجموعة الشاشة في قاعدة الكمبيوتر.
3. قم بتوجيه كبلات الهوائي وكبل مضخم الصوت من خلال الفتحة ودلائل التوجيه.

4. قم بتوجيه كبل الشاشة، وكبل زر الطاقة، وكبل الكاميرا من خلال دلائل التوجيه الخاصة بها.
5. صل كبل الشاشة، وكبل الكاميرا، وكبل زر الطاقة، بموصلات اللوحة الخاصة بالنظام.
6. أعد وضع المسامير اللولبية المثبت لكل الشاشة في قاعدة الكمبيوتر.
7. أعد وضع لوحة عناصر التحكم في الوسائط (انظر [إعادة وضع لوحة عناصر التحكم في الوسائط](#)).
8. أعد تركيب لوحة المفاتيح (انظر [إعادة وضع لوحة المفاتيح](#)).
9. أعد تركيب غطاء التحكم المركزي (انظر [إعادة تركيب غطاء التحكم المركزي](#)).
01. أعد تركيب المسامير اللولبيين الموجودين بالجزء السفلي من الكمبيوتر.
11. صل كبل مجموعة مضخم الهوائي بموصل كبل مجموعة مضخم الصوت في لوحة النظام.
21. صل كبلات الهوائي بالبطاقة (البطاقات) المصغرة (انظر [إعادة تركيب بطاقة Mini-Card](#)).
31. أعد تركيب غطاء القاعدة (انظر [إعادة تركيب غطاء القاعدة](#)).
41. أعد وضع البطارية (انظر [إعادة وضع البطارية](#)).

## وجه الشاشة

### إزالة وجه الشاشة

⚠ تنبيه: الحافة الأمامية للشاشة ضعيفة للغاية. كن حذرا عند إزالتها لمنع إتلاف الحافة الأمامية.

1. اتبع الإرشادات الواردة في [قبل البدء](#).
2. قم بإزالة مجموعة الشاشة (انظر [إزالة مجموعة الشاشة](#)).
3. باستخدام أطراف أصابعك قم برفع الحافة الداخلية الخاصة بالحافة الأمامية للشاشة بحرص.
4. قم بإزالة الحافة الأمامية للشاشة.



|            |   |
|------------|---|
| وجه الشاشة | 1 |
|------------|---|

### إعادة تركيب وجه الشاشة

1. اتبع الإرشادات الواردة في [قبل البدء](#).

2. تم بإعادة محاذاة الحافة الأمامية للشاشة فوق لوحة الشاشة وأدخلها في مكانها برفق.

3. أعد تركيب مجموعة شاشة العرض (انظر [إعادة تركيب مجموعة الشاشة](#)).

## لوحة الشاشة

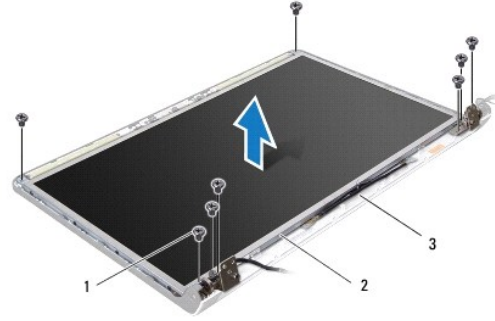
### إزالة لوحة الشاشة

1. اتبع الإرشادات الواردة في [قبل البدء](#).

2. قم بإزالة مجموعة الشاشة (انظر [إزالة مجموعة الشاشة](#)).

3. قم بإزالة وجه الشاشة (انظر [إزالة وجه الشاشة](#)).

4. قم بإزالة المسامير الولاية الثمانية التي تثبت لوحة الشاشة في غطاء الشاشة.



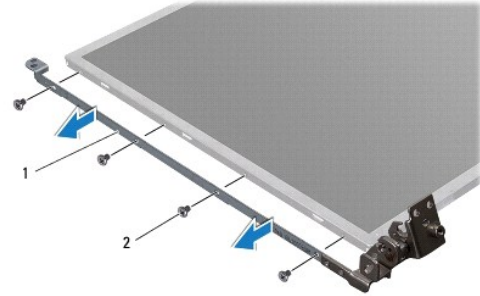
|   |              |   |             |
|---|--------------|---|-------------|
| 1 | المسامير (8) | 2 | لوحة الشاشة |
| 3 | غطاء الشاشة  |   |             |

5. قم بإزالة كبلات الهوائي، وكبل زر الطاقة، وكبل الشاشة من مزيج المفصلات.

6. افصل كبل الكاميرا من الموصل الموجود في لوحة الكاميرا (انظر [إزالة الكاميرا](#)).

7. ارفع لوحة الشاشة بعيدًا عن غطاء الشاشة.

8. قم بإزالة المسامير الثمانية (أربعة على كل جانب) التي تثبت دعائم لوحة الشاشة على لوحة الشاشة.



|   |                       |   |              |
|---|-----------------------|---|--------------|
| 1 | دعائم لوحة الشاشة (2) | 2 | المسامير (8) |
|---|-----------------------|---|--------------|

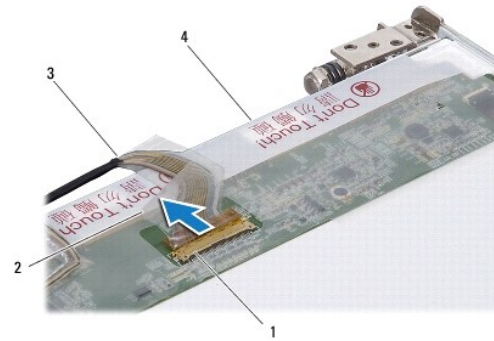
### إعادة تركيب لوحة شاشة العرض

1. اتبع الإرشادات الواردة في [قيل البدء](#).
2. أعد وضع المسامير الثمانية (أربعة على كل جانب) التي تثبت دعائم لوحة الشاشة على لوحة الشاشة.
3. صل كبل الكاميرا بالموصل الموجود في لوحة الكاميرا ([إعادة تركيب الكاميرا](#)).
4. قم بمحاذاة فتحات المسامير اللولبية في لوحة الشاشة مع الفتحات الموجودة في غطاء الشاشة.
5. أعد وضع المسامير اللولبية الثمانية التي تثبت لوحة الشاشة في غطاء الشاشة.
6. قم بتوجيه كبلات الهوائي، وكبل زر الطاقة، وكبل الشاشة من مزيج المفصلات.
7. أعد تركيب وجه الشاشة ([إعادة تركيب وجه الشاشة](#)).
8. أعد تركيب مجموعة شاشة العرض ([إعادة تركيب مجموعة الشاشة](#)).

## كبل لوحة الشاشة

### إزالة كبل لوحة الشاشة

1. اتبع الإرشادات الواردة في [قيل البدء](#).
2. قم بإزالة مجموعة الشاشة ([إزالة مجموعة الشاشة](#)).
3. قم بإزالة وجه الشاشة ([إزالة وجه الشاشة](#)).
4. قم بإزالة لوحة الشاشة ([إزالة لوحة الشاشة](#)).
5. اقلب لوحة الشاشة على ظهرها وضعها على سطح نظيف.
6. ارفع الشريط التي تثبت كبل الشاشة بموصل لوحة الشاشة وافصل كبل الشاشة.



|   |                  |   |                 |
|---|------------------|---|-----------------|
| 1 | موصل لوحة الشاشة | 2 | شريط            |
| 3 | كبل الشاشة       | 4 | ظهر لوحة الشاشة |

### إعادة تركيب لوحة شاشة العرض

1. اتبع الإرشادات الواردة في [قيل البدء](#).
2. صل كبل الشاشة بموصل لوحة الشاشة وثبته باستخدام الشريط.
3. أعد تركيب لوحة الشاشة ([إعادة تركيب لوحة شاشة العرض](#)).

4. أعد تركيب وجه الشاشة (انظر إعادة تركيب وجه الشاشة).

5. أعد تركيب مجموعة شاشة العرض (انظر إعادة تركيب مجموعة الشاشة).

---

[رجوع إلى صفحة المحتويات](#)

## المروحة الحرارية

دليل الخدمة Dell Studio™ 1745/1747

إزالة المروحة الحرارية

إعادة تركيب المروحة الحرارية

⚠ تحذير: قبل العمل داخل جهاز الكمبيوتر، اقرأ معلومات الأمان الواردة مع الكمبيوتر. للحصول على معلومات إضافية حول أفضل ممارسات الأمان، انظر الصفحة الرئيسية لسياسة الالتزام بالقوانين على العنوان [www.dell.com/regulatory\\_compliance](http://www.dell.com/regulatory_compliance).

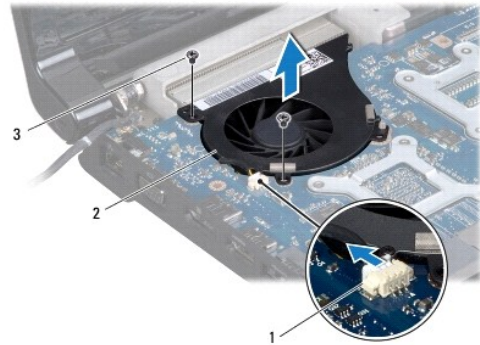
⚠ تنبيه: يجب ألا يقوم بإجراء الإصلاحات على جهاز الكمبيوتر إلا قني الخدمة المعتمد فقط. لا يغطي الضمان أي تلف ناتج عن أعمال صيانة غير معتمدة من قبل Dell™.

⚠ تنبيه: لتجنب التفريغ الإلكتروني، قم بتأريض نفسك باستخدام شريط تأريض للمصمم، أو بواسطة لمس سطح معدني غير مطلي بشكل دوري (مثل موصل موجود في الكمبيوتر).

⚠ تنبيه: للمساعدة على منع إتلاف لوحة النظام، قم بلك البطارية الرئيسية (انظر [إزالة البطارية](#)) قبل العمل داخل الكمبيوتر.

## إزالة المروحة الحرارية

1. اتبع الإجراءات الواردة في [قبل البدء](#).
2. قم بإزالة البطارية (انظر [إزالة البطارية](#)).
3. قم بإزالة غطاء التحكم المركزي (انظر [إزالة غطاء التحكم المركزي](#)).
4. قم بإزالة لوحة المفاتيح (انظر [إزالة لوحة المفاتيح](#)).
5. قم بإزالة لوحة مفاتيح التحكم في الوسائط (انظر [إزالة عناصر التحكم في الوسائط](#)).
6. قم بإزالة مسند راحة اليد (انظر [إزالة مسند راحة اليد](#)).
7. افصل كبل المروحة الحرارية من موصل كبل المروحة الحرارية في لوحة النظام.
8. قم بلك المسامير المثبتين للمروحة الحرارية بقاعدة الكمبيوتر.
9. ارفع المروحة الحرارية مع الكبل خارج قاعدة الكمبيوتر.



|   |                           |   |                  |
|---|---------------------------|---|------------------|
| 1 | موصل كبل المروحة الحرارية | 2 | المروحة الحرارية |
| 3 | المسامير اللولبية (2)     |   |                  |

## إعادة تركيب المروحة الحرارية

1. اتبع الإرشادات الواردة في [قبل البدء](#).

2. ضع المروحة الحرارية في قاعدة الكمبيوتر وأعد وضع المسمارين الولبيين المثبتين للمروحة الحرارية في قاعدة الكمبيوتر.
3. صل كبل المروحة الحرارية بـموصّل كبل المروحة الحرارية في لوحة النظام.
4. أعد وضع مسند راحة اليد (انظر [إعادة تركيب مسند راحة اليد](#)).
5. أعد وضع لوحة عناصر التحكم في الوسائط (انظر [إعادة وضع لوحة عناصر التحكم في الوسائط](#)).
6. أعد تركيب لوحة المفاتيح (انظر [إعادة وضع لوحة المفاتيح](#)).
7. أعد تركيب غطاء التحكم المركزي (انظر [إعادة تركيب غطاء التحكم المركزي](#)).
8. أعد وضع البطارية (انظر [إعادة وضع البطارية](#)).

---

[رجوع إلى صفحة المحتويات](#)

## محرك (محركات) الأقراص الصلبة

Dell Studio™ 1745/1747 دليل الخدمة

إزالة محرك (محركات) الأقراص الصلبة

أعد وضع محرك (محركات) الأقراص الصلبة

تحذير: قبل العمل داخل جهاز الكمبيوتر، اقرأ معلومات الأمان الواردة مع الكمبيوتر. للحصول على معلومات إضافية حول أفضل ممارسات الأمان، انظر الصفحة الرئيسية لسياسة الالتزام بالقوانين على العنوان [www.dell.com/regulatory\\_compliance](http://www.dell.com/regulatory_compliance).

تحذير: إذا قمت بإزالة محرك الأقراص الصلبة من الكمبيوتر وهو ساخن، فلا تلمس المبيت المعدني لمحرك الأقراص الصلبة.

تنبيه: يجب ألا يقوم بإجراء الإصلاحات على جهاز الكمبيوتر إلا قني الخدمة المعتمد فقط. لا يغطي الضمان أي تلف ناتج عن أعمال صيانة غير معتمدة من قبل Dell™.

تنبيه: لتفادي فقد البيانات قم بإيقاف تشغيل الكمبيوتر (انظر [إيقاف تشغيل الكمبيوتر](#)) قبل إزالة محرك الأقراص الصلبة. لا تتم إزالة محرك الأقراص الصلبة أثناء تشغيل الكمبيوتر، أو وهو في حالة "السكون".

تنبيه: لتجنب التفريغ الإلكتروني، قم بتأريض نفسك باستخدام شريط تأريض للمعصم، أو بواسطة لمس سطح معدني غير مغطى بشكل دوري (مثل موصل موجود في الكمبيوتر).

تنبيه: محركات الأقراص الصلبة ضعيفة للغاية. كن حذراً عند التعامل مع محرك الأقراص الصلبة.

تنبيه: للمساعدة على منع إتلاف لوحة النظام، قم بلك البطارية الرئيسية (انظر [إزالة البطارية](#)) قبل العمل داخل الكمبيوتر.

ملاحظة: لا تضمن Dell توافق محركات الأقراص الصلبة ولا تقدم الدعم لها إذا كانت من مصادر أخرى بخلاف Dell.

ملاحظة: إذا كنت تقوم بتثبيت أحد الأقراص الصلبة من مصدر آخر غير Dell، فيك بحاجة إلى تثبيت نظام تشغيل وبرامج تشغيل وأدوات مساعدة على القرص الصلب الجديد (انظر دليل [Dell Technology Guide](#)).

## إزالة محرك (محركات) الأقراص الصلبة

1. اتبع الإرشادات الواردة في [قبل البدء](#).

2. قم بإزالة البطارية (انظر [إزالة البطارية](#)).

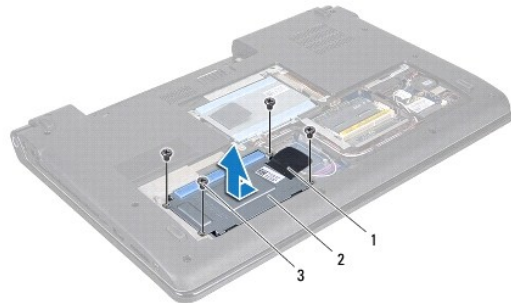
3. قم بإزالة غطاء القاعدة (انظر [إزالة غطاء القاعدة](#)).

تنبيه: في حالة عدم وجود محرك الأقراص الصلبة داخل الكمبيوتر، احفظه داخل عبوة واقية مضادة للكهرباء الاستاتيكية (انظر "الحماية ضد تفريغ شحنة الكهرباء الاستاتيكية" ضمن إرشادات الأمان المرفقة بالكمبيوتر).

4. قم بإزالة محرك (محركات) الأقراص الصلبة من قاعدة الكمبيوتر.

1 بالترتيب لمحرك الأقراص الصلبة رقم 1:

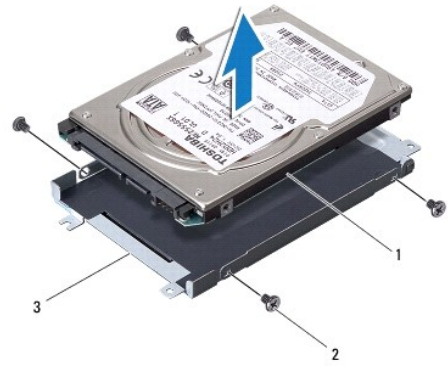
- قم بإزالة المسامير اللولبية الأربعة المثبتة لمجموعة محرك الأقراص الصلبة في قاعدة الكمبيوتر.
- باستخدام عبوة السحب، أزح محرك الأقراص الصلبة جهة اليسار لتصل مجموعة محرك الأقراص الصلبة من الموصل الموجود في لوحة النظام.
- ارفع مجموعة محرك الأقراص الصلبة خارج قاعدة الكمبيوتر.



|   |                       |   |                            |
|---|-----------------------|---|----------------------------|
| 1 | عبوة السحب            | 2 | مجموعة محرك الأقراص الصلبة |
| 3 | المسامير اللولبية (4) |   |                            |

○ قم بإزالة المسامير اللولبية الأربعة المثبتة لمجموعة محرك الأقراص الصلبة في قاعدة الكمبيوتر.

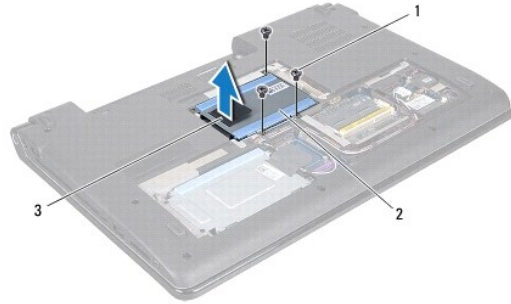




|   |                          |   |                       |
|---|--------------------------|---|-----------------------|
| 1 | محرك الأقراص الصلبة      | 2 | المسامير اللولبية (4) |
| 3 | علبة محرك الأقراص الصلبة |   |                       |

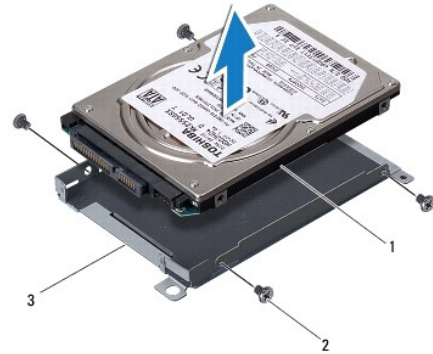
١ بالنسبة لمحرك الأقراص الصلبة رقم 2:

- قم ب إزالة المسامير اللولبية الثلاثة المثبتة لمجموعة محرك الأقراص الصلبة في قاعدة الكمبيوتر.
- باستخدام عروة السحب، ارفع محرك الأقراص الصلبة لفصل مجموعة محرك الأقراص الصلبة من الموصل الموجود في لوحة النظام.
- ارفع مجموعة محرك الأقراص الصلبة خارج قاعدة الكمبيوتر.



|   |              |   |                            |
|---|--------------|---|----------------------------|
| 1 | المسامير (3) | 2 | مجموعة محرك الأقراص الصلبة |
| 3 | عروة السحب   |   |                            |

○ قم ب إزالة المسامير اللولبية الأربعة المثبتة لحاوية محرك الأقراص الصلبة في قاعدة الكمبيوتر.



|   |                          |   |                       |
|---|--------------------------|---|-----------------------|
| 1 | محرك الأقراص الصلبة      | 2 | المسامير اللولبية (4) |
| 3 | علبة محرك الأقراص الصلبة |   |                       |

○ اسحب الوسيط لتفصله عن محرك الأقراص الصلبة.



|   |                     |   |        |
|---|---------------------|---|--------|
| 1 | محرك الأقراص الصلبة | 2 | الوسيط |
|---|---------------------|---|--------|

5. ارفع محرك الأقراص الصلبة خارج علبة محرك الأقراص الصلبة.

## أعد وضع محرك (محركات) الأقراص الصلبة

1. اتبع الإرشادات الواردة في [فصل البدء](#).

2. أخرج محرك الأقراص الجديد من عبوته. احتفظ بالعبوة الأصلية من أجل تخزين محرك الأقراص الصلبة أو نقله.

3. أعد وضع محرك (محركات) الأقراص الصلبة في قاعدة الكمبيوتر.

1 بالنسبة لمحرك الأقراص الصلبة رقم 1:

- أعد وضع المسامير اللولبية الأربعة المثبتة لعلبة محرك الأقراص الصلبة في قاعدة الكمبيوتر.
- ضع مجموعة محرك الأقراص الصلبة في حاوية محرك الأقراص الصلبة.
- باستخدام عروة المسحب، أرح مجموعة محرك الأقراص الصلبة لتوصيلها بموصل لوحة النظام.
- أعد وضع المسامير اللولبية الأربعة المثبتة لمجموعة محرك الأقراص الصلبة في قاعدة الكمبيوتر.

1 بالنسبة لمحرك الأقراص الصلبة رقم 2:

⚠ **تنبيه:** اضغط بشكل ثابت ومنظم لإزالة محرك القرص في مكانه. إذا استخدمت القوة المفرطة، فقد تلحق الضرر بالموصل.

- قم بتوصيل الوسيط بمحرك الأقراص الصلبة.
- أعد وضع المسامير اللولبية الأربعة المثبتة لعلبة محرك الأقراص الصلبة في قاعدة الكمبيوتر.
- ضع مجموعة محرك الأقراص الصلبة في حاوية محرك الأقراص الصلبة.
- قم بمحاذاة الموصل في محرك الأقراص الصلبة مع الموصل الموجود في لوحة النظام واضغط على محرك الأقراص الصلبة حتى يستقر في مكانه بالكامل.
- أعد وضع المسامير اللولبية الثلاثة المثبتة لمجموعة محرك الأقراص الصلبة في قاعدة الكمبيوتر.

4. أعد تركيب غطاء القاعدة (انظر [إعادة تركيب غطاء القاعدة](#)).

⚠ **تنبيه:** قبل تشغيل الكمبيوتر، أعد تركيب كل المسامير وتأكد من عدم وجود مسامير مفكوكة داخل الكمبيوتر. قد يؤدي عدم القيام بذلك إلى تعريض الكمبيوتر للتلف.

5. أعد وضع البطارية (انظر [إعداد وضع البطارية](#)).

6. قم بتثبيت نظام التشغيل للكمبيوتر حسب الحاجة. انظر "استعادة نظام التشغيل" في [Dell Support](#).

7. قم بتثبيت برامج التشغيل والأدوات المساعدة للكمبيوتر حسب الحاجة. للمزيد من المعلومات، انظر دليل [Dell Technology Guide](#).

[رجوع إلى صفحة المحتويات](#)

## لوحة المفاتيح

Dell Studio™ 1745/1747 دليل الخدمة

إزالة لوحة المفاتيح

إعادة وضع لوحة المفاتيح

تحذير: قبل العمل داخل جهاز الكمبيوتر، اقرأ معلومات الأمان الواردة مع الكمبيوتر. للحصول على معلومات إضافية حول أفضل ممارسات الأمان، انظر الصفحة الرئيسية لسياسة الالتزام بالقوانين على العنوان [www.dell.com/regulatory\\_compliance](http://www.dell.com/regulatory_compliance).

تنبيه: يجب ألا يقوم بإجراء الإصلاحات على جهاز الكمبيوتر إلا قني الخدمة المعتمد فقط. لا يغطي الضمان أي تلف ناتج عن أعمال صيانة غير معتمدة من قبل Dell™.

تنبيه: لتجنب التفريغ الإلكتروني، قم بتأريض نفسك باستخدام شريط تأريض للمصمم، أو بواسطة لمس سطح معدني غير مطلي بشكل دوري (مثل موصل موجود في الكمبيوتر).

تنبيه: للمساعدة على منع التلف لوحة النظام، قم بلك البطارية الرئيسية (انظر [إزالة البطارية](#)) قبل العمل داخل الكمبيوتر.

## إزالة لوحة المفاتيح

1. اتبع الإرشادات الواردة في [قبل البدء](#).

2. قم بإزالة البطارية (انظر [إزالة البطارية](#)).

3. قم بإزالة غطاء التحكم المركزي (انظر [إزالة غطاء التحكم المركزي](#)).

4. قم بإزالة المسامير اللولبية الأربعة المثبتة للوحة المفاتيح في مسند راحة اليد.

تنبيه: أغشية المفاتيح الموجودة على لوحة المفاتيح ضعيفة ومن الممكن أن تخرج من مكانها بسهولة، كما يستغرق إعادة تركيبها وقتًا طويلاً. كن حذرًا عند إزالة لوحة المفاتيح والتعامل معها.

تنبيه: كن حذرًا عند إزالة لوحة المفاتيح والتعامل معها. قد يؤدي عدم القيام بهذا إلى تعرض لوحة الشاشة للخدش.

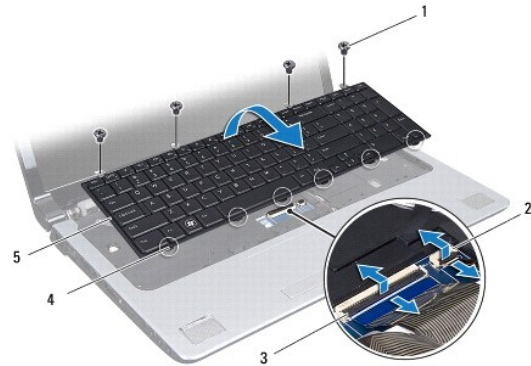
5. ارفع لوحة المفاتيح لأعلى برفق حتى تخرج من مسند راحة اليد.

6. ارفع لوحة المفاتيح وضعها على مسند راحة اليد مع تجنب السحب العنيف.

7. ارفع مزلاج الموصل المثبت لكل لوحة المفاتيح في موصل لوحة النظام وقم بإزالة الكبل.

8. ارفع مزلاج الموصل المثبت لكل لوحة المفاتيح ذات الإضاءة الخلفية في موصل لوحة النظام وقم بإزالة الكبل.

9. ارفع لوحة المفاتيح من الكمبيوتر.



|                        |   |  |
|------------------------|---|--|
| المسامير اللولبية (4)  | 2 | موصل كبل لوحة المفاتيح ذات الإضاءة الخلفية |
| موصل كبل لوحة المفاتيح | 4 | السنة لوحة المفاتيح (6)                    |
| لوحة المفاتيح          |   |  |

---

## إعادة وضع لوحة المفاتيح

1. اتبع الإرشادات الواردة في [قيل البدء](#).
2. ادفع كبل لوحة المفاتيح داخل الموصل الموجود على لوحة النظام. اضغط على مزلاج الموصل لتثبيت الكبل في موصل لوحة النظام.
3. أزح كبل لوحة المفاتيح ذات الإضاءة الخلفية إلى داخل الموصل الموجود في لوحة النظام. اضغط على مزلاج الموصل لتثبيت الكبل في موصل لوحة النظام.
4. قم بحزارة العروات الست الموجودة في لوحة المفاتيح مع القلحت الموجودة في مسند راحة اليد.
5. ضع لوحة المفاتيح على مسند راحة اليد.
6. أعد وضع المسامير اللولبية الأربعة المثبتة للوحة المفاتيح في مسند راحة اليد.
7. أعد تركيب غطاء التحكم المركزي (انظر [إعادة تركيب غطاء التحكم المركزي](#)).
8. أعد وضع البطارية (انظر [إعادة وضع البطارية](#)).

---

[رجوع إلى صفحة المحتويات](#)

## لوحة عناصر التحكم في الوسائط

Dell Studio™ 1745/1747 دليل الخدمة

إزالة عناصر التحكم في الوسائط

إعادة وضع لوحة عناصر التحكم في الوسائط

تحذير: قبل العمل داخل جهاز الكمبيوتر، اقرأ معلومات الأمان الواردة مع الكمبيوتر. للحصول على معلومات إضافية حول أفضل ممارسات الأمان، انظر الصفحة الرئيسية لسياسة الالتزام بالقوانين على العنوان [www.dell.com/regulatory\\_compliance](http://www.dell.com/regulatory_compliance).

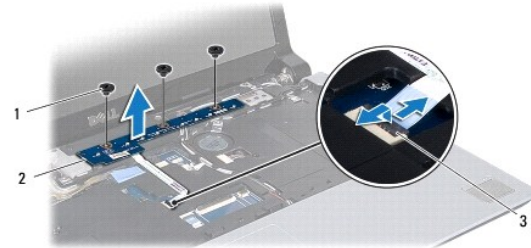
تنبيه: يجب ألا يقوم بإجراء الإصلاحات على جهاز الكمبيوتر إلا قني الخدمة المعتمد فقط. لا يغطي الضمان أي تلف ناتج عن أعمال صيانة غير معتمدة من قبل Dell™.

تنبيه: لتجنب التفريغ الإلكتروني، قم بتأريض نفسك باستخدام شريط تأريض للمعصم، أو بواسطة لمس سطح معدني غير مطلي بشكل دوري (مثل موصل موجود في الكمبيوتر).

تنبيه: للمساعدة على منع التلف لوحة النظام، قم بلك البطارية الرئيسية (انظر [إزالة البطارية](#)) قبل العمل داخل الكمبيوتر.

## إزالة عناصر التحكم في الوسائط

1. اتبع الإرشادات الواردة في [قبل البدء](#).
2. قم بإزالة البطارية (انظر [إزالة البطارية](#)).
3. قم بإزالة غطاء التحكم المركزي (انظر [إزالة غطاء التحكم المركزي](#)).
4. قم بإزالة لوحة المفاتيح (انظر [إزالة لوحة المفاتيح](#)).
5. قم بإزالة المسامير اللولبية الثلاثة المثبتة للوحة عناصر التحكم في الوسائط في قاعدة الكمبيوتر.
6. ارفع مزلاج الموصل لتحرير لوحة عناصر التحكم في الوسائط من موصل كبل لوحة عناصر التحكم في الوسائط الموجود في لوحة النظام.
7. ارفع لوحة عناصر التحكم في الوسائط إلى خارج قاعدة الكمبيوتر.



|   |                                       |   |                              |
|---|---------------------------------------|---|------------------------------|
| 1 | المسامير (3)                          | 2 | لوحة عناصر التحكم في الوسائط |
| 3 | موصل كبل لوحة عناصر التحكم في الوسائط |   |                              |

## إعادة وضع لوحة عناصر التحكم في الوسائط

1. اتبع الإرشادات الواردة في [قبل البدء](#).
2. قم بمحاذاة فتحات المسامير اللولبية الموجودة في لوحة عناصر التحكم في الوسائط مع الفتحات الموجودة في قاعدة الكمبيوتر.
3. أعد وضع المسامير اللولبية الثلاثة المثبتة للوحة عناصر التحكم في الوسائط في قاعدة الكمبيوتر.
4. أرح كبل لوحة عناصر التحكم في الوسائط إلى داخل موصل كبل لوحة عناصر التحكم في الوسائط الموجود في لوحة النظام واضغط على مزلاج الموصل لتثبيت الكبل في الموصل.
5. أعد تركيب لوحة المفاتيح (انظر [إعادة وضع لوحة المفاتيح](#)).

6. أعد تركيب غطاء التحكم المركزي (انظر [إعادة تركيب غطاء التحكم المركزي](#)).

7. أعد وضع البطارية (انظر [إعادة وضع البطارية](#)).

---

[رجوع إلى صفحة المحتويات](#)

## وحدة (وحدات الذاكرة)

دليل الخدمة Dell Studio™ 1745/1747

● إزالة وحدة (وحدات) الذاكرة

● إعادة تركيب وحدة (وحدات) الذاكرة

⚠ تحذير: قبل العمل داخل جهاز الكمبيوتر، اقرأ معلومات الأمان الواردة مع الكمبيوتر. للحصول على معلومات إضافية حول أفضل ممارسات الأمان، انظر الصفحة الرئيسية لسياسة الالتزام بالقوانين على العنوان [www.dell.com/regulatory\\_compliance](http://www.dell.com/regulatory_compliance).

△ تنبيه: يجب ألا يقوم بإجراء الإصلاحات على جهاز الكمبيوتر إلا قني الخدمة المعتمد فقط. لا يغطي الضمان أي تلف ناتج عن أعمال صيانة غير معتمدة من قبل Dell™.

△ تنبيه: لتجنب التفريغ الإلكتروني، قم بتأريض نفسك باستخدام شريط تأريض للمصمم، أو بواسطة لمس سطح معدني غير مطلي بشكل دوري (مثل موصل موجود في الكمبيوتر).

△ تنبيه: للمساعدة على منع إتلاف لوحة النظام، قم بلك البطارية الرئيسية (انظر [إزالة البطارية](#)) قبل العمل داخل الكمبيوتر.

يمكنك زيادة سعة ذاكرة الجهاز لديك بتركيب وحدات الذاكرة على لوحة النظام. انظر "المواصفات" في [معلومات](#) للبحث عن معلومات حول نوع الذاكرة المعتمد بواسطة الكمبيوتر.

✍ ملاحظة: يغطي ضمان الكمبيوتر الخاص بك وحدات الذاكرة التي تم شراؤها من Dell™.

الكمبيوتر لديك مزود بمقبس SODIMM يمكن للمستخدم الوصول إليهما، وهما DDR III A و DDR III B، والذين يمكن الوصول إليهما من الجزء السفلي للكمبيوتر.

## إزالة وحدة (وحدات) الذاكرة

1. اتبع الإرشادات الواردة في [قبل البدء](#).

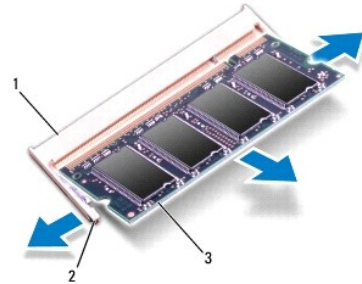
2. قم بإزالة البطارية (انظر [إزالة البطارية](#)).

3. قم بإزالة غطاء القاعدة (انظر [إزالة غطاء القاعدة](#)).

△ تنبيه: يرجى عدم استخدام أدوات لفصل مشابك تثبيت وحدة الذاكرة لتفادي إتلاف موصل وحدة الذاكرة.

4. أفضل مشابك التثبيت برفق باستخدام أطراف أصابعك على كل طرف من أطراف موصل وحدة الذاكرة حتى خروج الوحدة.

5. أخرج وحدة الذاكرة من الموصل الخاص بها.



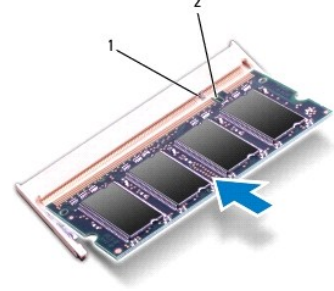
|   |                   |   |                   |
|---|-------------------|---|-------------------|
| 1 | موصل وحدة الذاكرة | 2 | مشابك التثبيت (2) |
| 3 | وحدة الذاكرة      |   |                   |

## إعادة تركيب وحدة (وحدات) الذاكرة

△ تنبيه: في حالة الرغبة في تركيب وحدات الذاكرة في موصلين، قم بتركيب وحدة ذاكرة في الموصل المعنونة "DDR III A" قبل تركيب وحدة ذاكرة في الموصل المعنونة "DDR III B".

1. اتبع الإرشادات الواردة في [قبل البدء](#).

2. تم بحذارة الفتح الموجودة في وحدة الذاكرة مع اللسان الموجود في موصل وحدة الذاكرة.
3. ادفع وحدة الذاكرة بقوة داخل الفتحة بزاوية 45 درجة واضغط عليها لأسفل حتى يصدر صوت للدلالة على استقرارها في موضعها بالكام. إذا لم تسمع صوت استقرار وحدة الذاكرة في مكانها، قم بإزالة الوحدة وأعد تركيبها.
- ملاحظة:** إذا لم تكن وحدة الذاكرة مركبة بشكل سليم، فقد لا يبدأ الكمبيوتر في التمهيد بشكل سليم.



|   |        |   |      |
|---|--------|---|------|
| 1 | العروة | 2 | الشق |
|---|--------|---|------|

4. أعد تركيب غطاء القاعدة (انظر [إعادة تركيب غطاء القاعدة](#)).
5. أعد تركيب البطارية (انظر [إعادة وضع البطارية](#))، أو قم بتوصيل محول التيار المتردد بالكمبيوتر ثم صله بمأخذ تيار كهربائي.
6. قم بتشغيل الكمبيوتر.
- أثناء قيام الكمبيوتر بالتمهيد، فإنه يكتشف وحدة (وحدات) الذاكرة ويقوم بتحديث معلومات تهيئة النظام تلقائيًا.
- للتأكد من حجم الذاكرة المثبتة في الكمبيوتر، انقر فوق **Start** (أبدأ)  **Help and Support** (التعليمات والدعم)  **Dell System Information** (معلومات نظام Dell).

[رجوع إلى صفحة المحتويات](#)



## بطاقة Mini-Card اللاسلكية

دليل الخدمة Dell Studio™ 1745/1747

إزالة بطاقة Mini-Card

إعادة تركيب بطاقة Mini-Card

تحذير: قبل العمل داخل جهاز الكمبيوتر، اقرأ معلومات الأمان الواردة مع الكمبيوتر. للحصول على معلومات إضافية حول أفضل ممارسات الأمان، انظر الصفحة الرئيسية لسياسة الالتزام بالقوانين على العنوان [www.dell.com/regulatory\\_compliance](http://www.dell.com/regulatory_compliance).

تنبيه: يجب ألا يقوم بإجراء الإصلاحات على جهاز الكمبيوتر إلا قني الخدمة المعتمد فقط. لا يغطي الضمان أي تلف ناتج عن أعمال صيانة غير معتمدة من قبل Dell™.

تنبيه: لتجنب التفريغ الإلكتروني، قم بتأريض نفسك باستخدام شريط تأريض للمعصم، أو بواسطة لمس سطح معدني غير مطلي بشكل دوري (مثل موصل موجود في الكمبيوتر).

تنبيه: للمساعدة على منع إتلاف لوحة النظام، قم بلك البطارية الرئيسية (انظر إزالة البطارية) قبل العمل داخل الكمبيوتر.

تنبيه: في حالة عدم وجود بطاقة Mini-Card داخل الكمبيوتر، احفظها داخل عبوة واقية مضادة للكهرباء الاستاتيكية (انظر "الحماية ضد تفريغ شحنة الكهرباء الاستاتيكية" ضمن إرشادات الأمان المرفقة بالكمبيوتر).

ملاحظة: لا تضمن Dell توافق بطاقات Mini-Cards ولا تقدم الدعم لها إذا كانت من مصادر أخرى بخلاف Dell.

إذا قمت بطلب بطاقة Mini-Card لاسلكية مع الكمبيوتر، فستكون البطاقة مركبة بالفعل.

يدعم الكمبيوتر فتحة بطاقة Mini-Card واحدة كاملة وفتحات Mini-Card نصفية:

1 فتحة بطاقة Mini-Card واحدة — نطاق التردد المحمول أو شبكة الاتصال اللاسلكية واسعة النطاق (WWAN)

1 فتحة بطاقة Mini-Card نصفية واحدة — شبكة الاتصال اللاسلكية المحلية (WLAN)، أو توافق عالمي لـ Microwave Access (WiMax)

1 فتحة بطاقة Mini-Card واحدة نصفية — وحدة موالف التلفزيون

ملاحظة: وحسب تكوين الكمبيوتر في وقت شراؤه، يمكن أن تأتي فتحات بطاقات Mini-Card مزودة ببطاقات Mini-Card مثبتة بها، وقد لا تكون مزودة بها.

## إزالة بطاقة Mini-Card

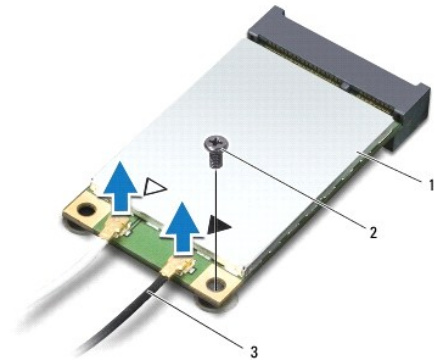
1. اتبع الإرشادات الواردة في [فصل البدء](#).

2. قم بإزالة البطارية (انظر [إزالة البطارية](#)).

3. قم بإزالة غطاء القاعدة (انظر [إزالة غطاء القاعدة](#)).

تنبيه: عندما تقوم بفصل أحد الكيبلات، قم بسحبها من الموصل أو لسان المسحب، وليس من الكيل نفسه. تشمل بعض الكيبلات على موصلات مزودة بألمسة تثبيت؛ عند فصل هذا النوع من الكيبلات، اضغط الألمسة للتثبيت للداخل قبل فصل الكيل. أثناء قيامك بفصل الموصلات، حافظ على محاداتها باستواء لتجنب ثني أي من مسامير الموصل. تأكد أيضاً من صحة اتجاه ومحاذاة كلا الموصلين قبل أن تقوم بتوصيل الكيل.

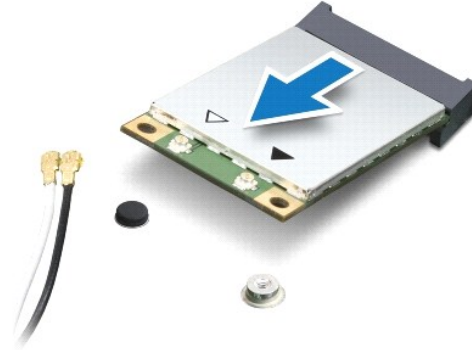
4. قم بفصل كيبلات الهوائي من بطاقة Mini-Card.



1 بطاقة Mini-Card 2 مسمار تثبيت 3 موصلات كبل الهوائي (2)

5. قم بتركيب مسمار التثبيت اللولبي الذي يثبت بطاقة Mini-Card بموصل لوحة النظام.

6. قم بإخراج بطاقة Mini-Card من موصل لوحة النظام.



## إعادة تركيب بطاقة Mini-Card

1. اتبع الإرشادات الواردة في [فصل البدء](#).

2. أخرج بطاقة Mini-Card الجديدة من غلافها.

⚠ **تنبيه:** اضغط بشكل ثابت ومنتظم لدفع البطاقة وإدخالها في موضعها. إذا استخدمت القوة المفرطة، فقد تلحق الضرر بالموصل.

⚠ **تنبيه:** يتم قفل الموصلات لضمان التركيب الصحيح. إذا شعرت بمقاومة، فقم بفحص الموصلات وإعادة محازة البطاقة.

⚠ **تنبيه:** لنقادي تلف بطاقة Mini-Card، لا تقم مطلقاً بوضع الكبلات أسفل البطاقة.

3. قم بإدخال موصل بطاقة Mini-Card في الموصل المناسب بلوحة النظام بزاوية قدرها 45 درجة. على سبيل المثال، يتميز موصل بطاقة WLAN بعلامة WLAN وهكذا.

4. اضغط على الطرف الآخر لبطاقة Mini-Card لأسفل في الفتحة الموجودة بلوحة النظام وأعد تركيب المسمر اللولبي الذي يثبت بطاقة Mini-Card بموصل لوحة النظام.

5. قم بتوصيل كبلات الهوائي المناسبة ببطاقة Mini-Card التي تقوم بتثبيتها. يوفر الجدول التالي مخطط كبل الهوائي لكل بطاقة من بطاقات Mini-Card يدعمها الكمبيوتر.

| الموصلات الموجودة على بطاقة Mini-Card | نظام ألوان كبل الهوائي |
|---------------------------------------|------------------------|
| <b>WWAN (كبلان للهوائي)</b>           |                        |
| شبكة WWAN الرئيسية (المثلث الأبيض)    | أبيض ذو شريط رمادي     |
| شبكة WWAN الإضافية (المثلث الأسود)    | أسود ذو شريط رمادي     |
| <b>WLAN (كبلان للهوائي)</b>           |                        |
| شبكة WLAN الرئيسية (المثلث الأبيض)    | أبيض                   |
| شبكة WLAN الإضافية (المثلث الأسود)    | أسود                   |
| موالف التثقيب (كبل هوائي واحد)        | أسود                   |

6. قم بتأمين كبلات الهوائي غير المستخدمة في الجلبة الواقية المصنوعة من الميلاز.

7. أعد تركيب غطاء القاعدة (انظر [إعادة تركيب غطاء القاعدة](#)).

8. أعد وضع البطارية (انظر [إعادة وضع البطارية](#)).

9. قم بتثبيت برامج التشغيل والأدوات المساعدة للكمبيوتر، كما يلزم. للمزيد من المعلومات، انظر دليل *Dell Technology Guide*.

⚠ **ملاحظة:** في حالة قيامك بتركيب بطاقة Mini-Card لاسلكية من مصدر آخر غير Dell، يجب عليك تركيب برامج تشغيل وأدوات مساعدة مناسبة. لمزيد من المعلومات الأصلية الخاصة ببرامج التشغيل، انظر دليل *Dell Technology Guide*.

[رجوع إلى صفحة المحتويات](#)

## محرك الأقراص الضوئية

Dell Studio™ 1745/1747 دليل الخدمة

إزالة محرك الأقراص الضوئية

إعادة تركيب محرك الأقراص الضوئية

تحذير: قبل العمل داخل جهاز الكمبيوتر، اقرأ معلومات الأمان الواردة مع الكمبيوتر. للحصول على معلومات إضافية حول أفضل ممارسات الأمان، انظر الصفحة الرئيسية لسياسة الالتزام بالقوانين على العنوان [www.dell.com/regulatory\\_compliance](http://www.dell.com/regulatory_compliance).

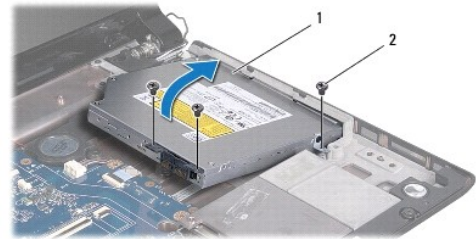
تنبيه: يجب ألا يقوم بإجراء الإصلاحات على جهاز الكمبيوتر إلا قني الخدمة المعتمد فقط. لا يغطي الضمان أي تلف ناتج عن أعمال صيانة غير معتمدة من قبل Dell™.

تنبيه: لتجنب التفريغ الإلكتروني، قم بتأريض نفسك باستخدام شريط تأريض للمعصم، أو بواسطة لمس سطح معدني غير مطلي بشكل دوري (مثل موصل موجود في الكمبيوتر).

تنبيه: للمساعدة على منع التلف لوحدة النظام، قم بلك البطارية الرئيسية (انظر [إزالة البطارية](#)) قبل العمل داخل الكمبيوتر.

## إزالة محرك الأقراص الضوئية

1. اتبع الإرشادات الواردة في [قبل البدء](#).
2. قم بإزالة البطارية (انظر [إزالة البطارية](#)).
3. قم بإزالة غطاء التحكم المركزي (انظر [إزالة غطاء التحكم المركزي](#)).
4. قم بإزالة لوحة المفاتيح (انظر [إزالة لوحة المفاتيح](#)).
5. قم بإزالة لوحة عناصر التحكم في الوسائط (انظر [إزالة عناصر التحكم في الوسائط](#)).
6. قم بإزالة مسند راحة اليد (انظر [إزالة مسند راحة اليد](#)).
7. قم بإزالة لوحة قارئ بطاقات الوسائط (انظر [إزالة لوحة قارئ بطاقات الوسائط](#)).
8. قم بإزالة المسامير الثلاثة المثبتة لمحرك الأقراص الضوئية في قاعدة الكمبيوتر.
9. ارفع محرك الأقراص الضوئية لفصل محرك الأقراص الضوئية عن الموصل الموجود في لوحة النظام.
01. ارفع محرك الأقراص الضوئية للخارج من قاعدة الكمبيوتر.



|   |                      |   |              |
|---|----------------------|---|--------------|
| 1 | محرك الأقراص الضوئية | 2 | المسامير (3) |
|---|----------------------|---|--------------|

11. الفصل الوسيط من محرك الأقراص الضوئية.



|        |   |
|--------|---|
| الوسيط | 1 |
|--------|---|

## إعادة تركيب محرك الأقراص الضوئية

1. اتبع الإرشادات الواردة في [فصل البدء](#).
2. صل الوسيط بمحرك الأقراص الضوئية.
3. قم بمحاذاة الموصل في محرك الأقراص الضوئية مع الموصل في لوحة النظام واضغط على محرك الأقراص الضوئية حتى يتم تثبيتها بالكامل.
4. أعد وضع المسامير اللولبية الثلاثة المثبتة لمحرك الأقراص الضوئية في قاعدة الكمبيوتر.
5. أعد وضع لوحة قارئ بطلاقات الوسائط (انظر [إعادة وضع لوحة قارئ بطلاقة الوسائط](#)).
6. أعد وضع مسند راحة اليد (انظر [إعادة تركيب مسند راحة اليد](#)).
7. أعد وضع لوحة عناصر التحكم في الوسائط (انظر [إعادة وضع لوحة عناصر التحكم في الوسائط](#)).
8. أعد تركيب لوحة المفاتيح (انظر [إعادة وضع لوحة المفاتيح](#)).
9. أعد تركيب غطاء التحكم المركزي (انظر [إعادة تركيب غطاء التحكم المركزي](#)).
01. أعد وضع البطارية (انظر [إعادة وضع البطارية](#)).

[رجوع إلى صفحة المحتويات](#)

## مسند راحة اليد

دليل الخدمة Dell Studio™ 1745/1747

[إزالة مسند راحة اليد](#)

[إعادة تركيب مسند راحة اليد](#)

**تحذير:** قبل العمل داخل جهاز الكمبيوتر، اقرأ معلومات الأمان الواردة مع الكمبيوتر. للحصول على معلومات إضافية حول أفضل ممارسات الأمان، انظر الصفحة الرئيسية لسياسة الالتزام بالقوانين على العنوان [www.dell.com/regulatory\\_compliance](http://www.dell.com/regulatory_compliance).

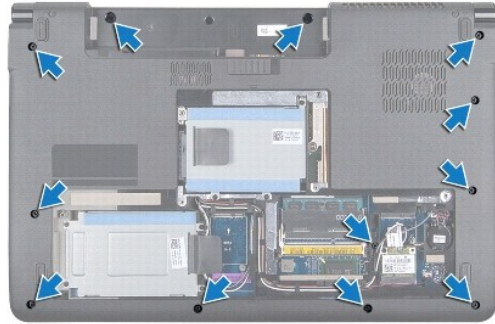
**تنبيه:** يجب ألا يقوم بإجراء الإصلاحات على جهاز الكمبيوتر إلا قني الخدمة المعتمد فقط. لا يغطي الضمان أي تلف ناتج عن أعمال صيانة غير معتمدة من قبل Dell™.

**تنبيه:** لتجنب التفريغ الإلكتروني، قم بتأريض نفسك باستخدام شريط تأريض للمصمم، أو بواسطة لمس سطح معدني غير مطلي بشكل دوري (مثل موصل موجود في الكمبيوتر).

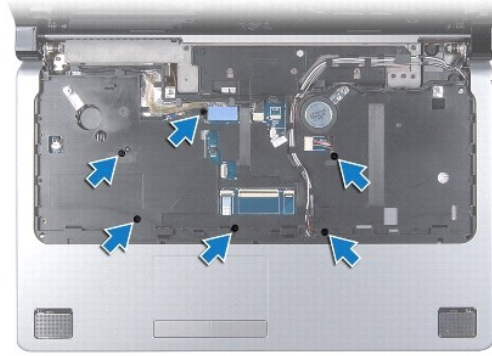
**تنبيه:** للمساعدة على منع التلف لوحدة النظام، قم بلك البطارية الرئيسية (انظر [إزالة البطارية](#)) قبل العمل داخل الكمبيوتر.

## إزالة مسند راحة اليد

1. اتبع الإرشادات الواردة في [قبل البدء](#).
2. اضغط على أي بطاقات مركبة وقم بإخراجها من فتحة ExpressCard أو قارئ بطاقات الوسائط 8 في 1.
3. قم بإزالة البطارية (انظر [إزالة البطارية](#)).
4. إزالة غطاء القاعدة (انظر [إزالة غطاء القاعدة](#)).
5. افصل كبلات الهوائي من البطاقة (البطاقات) المصغرة (انظر [إزالة بطاقة Mini-Card](#)).
6. افصل كبل مجموعة مضخم الصوت من موصل كبل مجموعة مضخم الصوت في لوحة النظام.
7. قم بإزالة المسامير اللولبية من قاعدة الكمبيوتر.

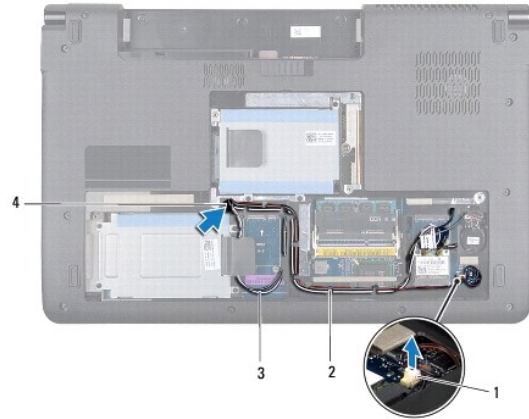


8. قم بإزالة غطاء التحكم المركزي (انظر [إزالة غطاء التحكم المركزي](#)).
9. قم بإزالة لوحة المفاتيح (انظر [إزالة لوحة المفاتيح](#)).
01. قم بإزالة لوحة مفاتيح التحكم في الوسائط (انظر [إزالة عناصر التحكم في الوسائط](#)).
11. قم بإزالة المسامير اللولبية الستة في مسند راحة اليد.

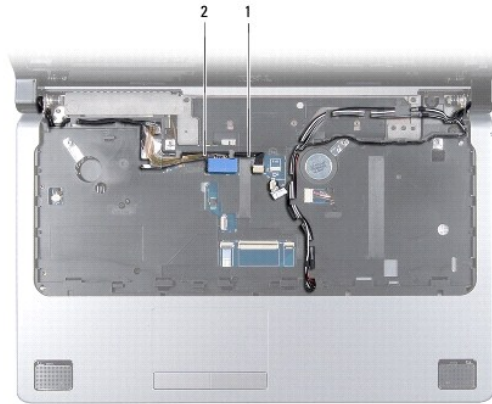


⚠ تنبيه: اسحب اللسان البلاستيكي الموجود أعلى الموصلات لتجنب إتلافها.

21. فصل كبل الشاشة، وكبل الكاميرا، وكبل زر الطاقة، وكبل لوحة اللمس من موصلات الورقة الخاصة بالنظام.
31. لاحظ توجيه كبل الهوائي وكبل مضخم الصوت، وقم بإزاحة الكبلات بحرص من دلائل التوجيه وقم بتحريرها من خلال الفتحة.
41. لاحظ توجيه كبل الشاشة، وكبل زر الطاقة، وكبل الكاميرا، وقم بإزاحة الكبلات بحرص من دلائل التوجيه الخاصة بها.



|   |                            |   |                    |
|---|----------------------------|---|--------------------|
| 1 | موصل كبل مجموعة مضخم الصوت | 2 | دلائل التوجيه      |
| 3 | كبلات الهوائي              | 4 | فتحة توجيه الكبلات |



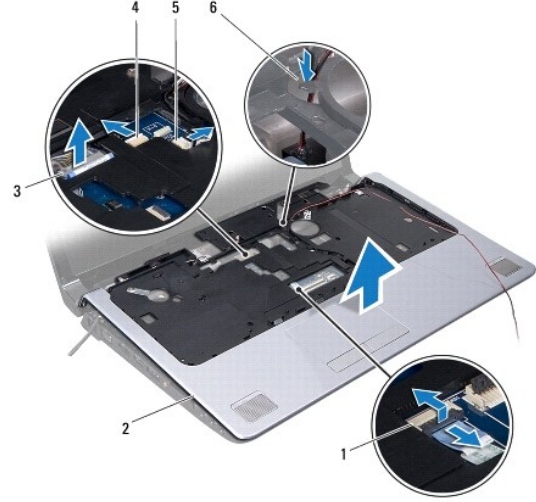
|   |              |   |            |
|---|--------------|---|------------|
| 1 | كبل الكاميرا | 2 | كبل الشاشة |
|---|--------------|---|------------|

⚠ **تنبيه:** افصل مسند راحة اليد عن قاعدة الكمبيوتر بحرص لتجنب تعرض مسند راحة اليد للتلف.

51. بدايةً من مسند راحة اليد الأيمن أو الأيسر، استعن بأصابعك لفصل مسند راحة اليد من قاعدة الكمبيوتر.

61. حرر كبل مجموعة مضخم الصوت من خلال الفتحة في مسند راحة اليد.

71. ارفع مسند راحة اليد من قاعدة الكمبيوتر.



|   |                     |   |                            |
|---|---------------------|---|----------------------------|
| 1 | موصل كبل لوحة اللمس | 2 | مسند راحة اليد             |
| 3 | موصل كبل الشاشة     | 4 | موصل كبل الكاميرا          |
| 5 | موصل كبل زر الطاقة  | 6 | فتحة كبل مجموعة مضخم الصوت |

## إعادة تركيب مسند راحة اليد

1. اتبع الإرشادات الواردة في [قيل اليد](#).
2. قم بتوجيه كبل مجموعة مضخم الصوت من خلال الفتحة الموجودة في مسند راحة اليد.
3. قم بحاذة مسند اليدين مع قاعدة الكمبيوتر وضعه في مكانه برفق.
4. قم بتوجيه كبلات الهوائي، وكبل الشاشة، وكبل زر الطاقة، وكبل مجموعة مضخم الصوت من خلال دلائل التوجيه.
5. صل كبل الشاشة، وكبل الكاميرا، وكبل زر الطاقة، وكبل لوحة اللمس من موصلات اللوحة الخاصة بالنظام.
6. أعد وضع المسامير اللولبية الموجودة في مسند راحة اليد.
7. أعد وضع لوحة عناصر التحكم في الوسائط (انظر [إعادة وضع لوحة عناصر التحكم في الوسائط](#)).
8. أعد تركيب لوحة المفاتيح (انظر [إعادة وضع لوحة المفاتيح](#)).
9. أعد تركيب غطاء التحكم المركزي (انظر [إعادة تركيب غطاء التحكم المركزي](#)).
01. أعد وضع المسامير اللولبية الإحدى عشر الموجودة في الجزء السفلي من الكمبيوتر.
11. صل كبلات الهوائي بالبطاقة (البطاقات) المصغرة (انظر [إعادة تركيب بطاقة Mini-Card](#)).
21. صل كبل مجموعة مضخم الهوائي بموصل كبل مجموعة مضخم الصوت في لوحة النظام.
31. أعد تركيب غطاء القاعدة (انظر [إعادة تركيب غطاء القاعدة](#)).



41. أعد وضع البطارية (انظر [إعداد وضع البطارية](#)).

51. أعد تركيب أي بطاقات تم إزالتها في فتحة ExpressCard أو قارئ بطاقات الوسائط 8 في 1.

---

[رجوع إلى صفحة المحتويات](#)

## لوحة زر الطاقة

Dell Studio™ 1745/1747 دليل الخدمة

إزالة لوحة زر الطاقة

إعادة تركيب لوحة زر الطاقة

⚠ تحذير: قبل العمل داخل جهاز الكمبيوتر، اقرأ معلومات الأمان الواردة مع الكمبيوتر. للحصول على معلومات إضافية حول أفضل ممارسات الأمان، انظر الصفحة الرئيسية لسياسة الالتزام بالقوانين على العنوان [www.dell.com/regulatory\\_compliance](http://www.dell.com/regulatory_compliance).

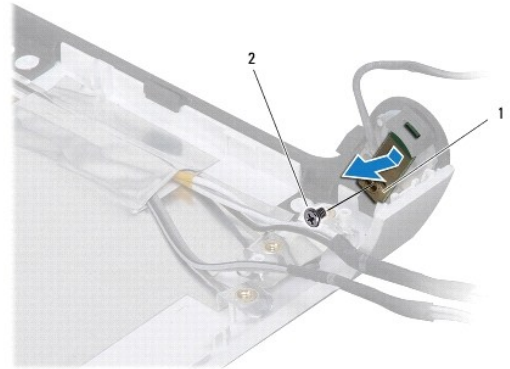
△ تنبيه: يجب ألا يقوم بإجراء الإصلاحات على جهاز الكمبيوتر إلا قني الخدمة المعتمد فقط. لا يغطي الضمان أي تلف ناتج عن أعمال صيانة غير معتمدة من قبل Dell™.

△ تنبيه: لتجنب التفريغ الإلكتروني، قم بتأريض نفسك باستخدام شريط تأريض للمعصم، أو بواسطة لمس سطح معدني غير مطلي بشكل دوري (مثل موصل موجود في الكمبيوتر).

△ تنبيه: للمساعدة على منع التلف لوحة النظام، قم بلك البطارية الرئيسية (انظر [إزالة البطارية](#)) قبل العمل داخل الكمبيوتر.

## إزالة لوحة زر الطاقة

1. اتبع الإرشادات الواردة في [قبل البدء](#).
2. قم بإزالة البطارية (انظر [إزالة البطارية](#)).
3. قم بإزالة غطاء القاعدة (انظر [إزالة غطاء القاعدة](#)).
4. انفصل كبلات الهوائي من بطاقة (بطاقات) Mini-Card (انظر [إزالة بطاقة Mini-Card](#)).
5. انفصل كبل مجموعة مضخم الصوت من موصل كبل مجموعة مضخم الصوت الموجود في لوحة النظام (انظر [إزالة مسند راحة اليد](#)).
6. قم بإزالة غطاء التحكم المركزي (انظر [إزالة غطاء التحكم المركزي](#)).
7. قم بإزالة لوحة المفاتيح (انظر [إزالة لوحة المفاتيح](#)).
8. قم بإزالة لوحة عناصر التحكم في الوسائط (انظر [إزالة عناصر التحكم في الوسائط](#)).
9. قم بإزالة مجموعة الشاشة (انظر [إزالة مجموعة الشاشة](#)).
01. قم بإزالة لوحة الشاشة (انظر [إزالة لوحة الشاشة](#)).
11. قم بإزالة المسمار اللولبي الذي يثبت لوحة زر الطاقة في غطاء الشاشة.
21. حرر لوحة زر الطاقة من الشق الخاص به والموجود في غطاء الشاشة وقم بإزالة لوحة زر الطاقة بعناية عن غطاء الشاشة.



|   |                |
|---|----------------|
| 1 | لوحة زر الطاقة |
| 2 | مسمار          |

## إعادة تركيب لوحة زر الطاقة

1. اتبع الإرشادات الواردة في [فيل البدء](#).
2. اربط لوحة زر الطاقة باستخدام الشق الموجود في غطاء الشاشة.
3. أعد وضع المسامير اللولبية الذي يثبت لوحة زر الطاقة في غطاء الشاشة.
4. أعد تركيب لوحة الشاشة (انظر [إعادة تركيب لوحة شاشة العرض](#)).
5. أعد تركيب مجموعة شاشة العرض (انظر [إعادة تركيب مجموعة الشاشة](#)).
6. أعد وضع لوحة عناصر التحكم في الوسائط (انظر [إعادة وضع لوحة عناصر التحكم في الوسائط](#)).
7. أعد تركيب لوحة المفاتيح (انظر [إعادة وضع لوحة المفاتيح](#)).
8. أعد تركيب غطاء التحكم المركزي (انظر [إعادة تركيب غطاء التحكم المركزي](#)).
9. صل كبل مجموعة مضخم الصوت بموصل كبل مجموعة مضخم الصوت الموجود في لوحة النظام (انظر [إعادة تركيب مسند راحة اليد](#)).
01. صل كبلات الهوائي ببطاقة (بطاقات) Mini-Card (انظر [إعادة تركيب بطاقة Mini-Card](#)).
11. أعد تركيب غطاء القاعدة (انظر [إعادة تركيب غطاء القاعدة](#)).
21. أعد وضع البطارية (انظر [إعادة وضع البطارية](#)).

[رجوع إلى صفحة المحتويات](#)

## البطارية

دليل الخدمة Dell Studio™ 1745/1747

[إزالة البطارية](#)

[إعادة وضع البطارية](#)

**تحذير:** قبل العمل داخل جهاز الكمبيوتر، اقرأ معلومات الأمان الواردة مع الكمبيوتر. للحصول على معلومات إضافية حول أفضل ممارسات الأمان، انظر الصفحة الرئيسية لسياسة الالتزام بالقوانين على العنوان [www.dell.com/regulatory\\_compliance](http://www.dell.com/regulatory_compliance).

⚠ تنبيه: يجب ألا يقوم بإجراء الإصلاحات على جهاز الكمبيوتر إلا قني الخدمة المعتمد فقط. لا يغطي الضمان أي تلف ناتج عن أعمال صيانة غير معتمدة من قبل Dell™.

⚠ تنبيه: لتجنب التفريغ الإلكتروني، قم بتأريض نفسك باستخدام شريط تأريض للمصمم، أو بواسطة لمس سطح معدني غير مطلي بشكل دوري (مثل موصل موجود في الكمبيوتر).

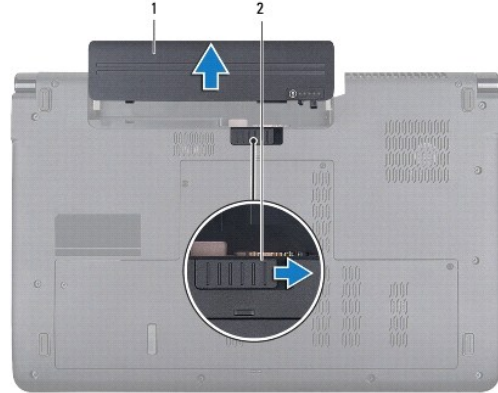
⚠ تنبيه: لتفادي الحاق التلف بالكمبيوتر، لا تستخدم إلا البطارية المصممة خصيصاً لهذا النوع من أجهزة كمبيوتر Dell. لا تستخدم البطاريات المصممة لأجهزة كمبيوتر Dell الأخرى.

## إزالة البطارية

1. أوقف تشغيل الكمبيوتر واقبله رأساً على عقب.

2. قم بتحريك قفل إخراج البطارية حتى يستقر في موضعه.

3. قم بإخراج البطارية من حاوية البطارية.



|   |                    |
|---|--------------------|
| 1 | البطارية           |
| 2 | قفل إخراج البطارية |

## إعادة وضع البطارية

قم بإدخال البطارية في حاوية البطارية حتى تستقر في موضعها.

## مكبرات الصوت

دليل الخدمة Dell Studio™ 1745/1747

[إزالة مكبرات الصوت](#)

[إعادة تركيب مكبرات الصوت](#)

**تحذير:** قبل العمل داخل جهاز الكمبيوتر، اقرأ معلومات الأمان الواردة مع الكمبيوتر. للحصول على معلومات إضافية حول أفضل ممارسات الأمان، انظر الصفحة الرئيسية لسياسة الالتزام بالقوانين على العنوان [www.dell.com/regulatory\\_compliance](http://www.dell.com/regulatory_compliance).

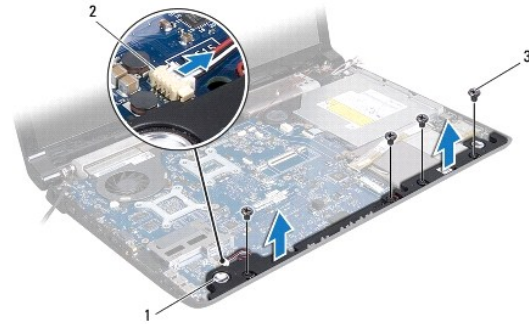
**تنبيه:** يجب ألا يقوم بإجراء الإصلاحات على جهاز الكمبيوتر إلا قني الخدمة المعتمد فقط. لا يغطي الضمان أي تلف ناتج عن أعمال صيانة غير معتمدة من قبل Dell™.

**تنبيه:** لتجنب التفريغ الإلكتروني، قم بتأريض نفسك باستخدام شريط تأريض للمعصم، أو بواسطة لمس سطح معدني غير مطلي بشكل دوري (مثل موصل موجود في الكمبيوتر).

**تنبيه:** للمساعدة على منع إتلاف لوحة النظام، قم بلك البطارية الرئيسية (انظر [إزالة البطارية](#)) قبل العمل داخل الكمبيوتر.

## إزالة مكبرات الصوت

1. اتبع الإرشادات الواردة في [قبل البدء](#).
2. قم بإزالة البطارية (انظر [إزالة البطارية](#)).
3. قم بإزالة غطاء التحكم المركزي (انظر [إزالة غطاء التحكم المركزي](#)).
4. قم بإزالة لوحة المفاتيح (انظر [إزالة لوحة المفاتيح](#)).
5. قم بإزالة لوحة عناصر التحكم في الوسائط (انظر [إزالة عناصر التحكم في الوسائط](#)).
6. قم بإزالة مسند راحة اليد (انظر [إزالة مسند راحة اليد](#)).
7. افصل كبل مكبر الصوت من موصل كبل مكبر الصوت الموجود في لوحة النظام.
8. قم بإزالة المسامير اللولبية الأربعة المثبتة لمكبرات الصوت في قاعدة الكمبيوتر.
9. قم بتحريك مكبرات الصوت بعيداً عن قاعدة الكمبيوتر.



|   |                       |   |                       |
|---|-----------------------|---|-----------------------|
| 1 | مكبرات الصوت (2)      | 2 | موصل كبل مكبرات الصوت |
| 3 | المسامير اللولبية (4) |   |                       |

## إعادة تركيب مكبرات الصوت

1. اتبع الإرشادات الواردة في [قبل البدء](#).
2. ضع مكبرات الصوت في قاعدة الكمبيوتر وأعد وضع المسامير اللولبية الأربعة المثبتة لمكبرات الصوت في قاعدة الكمبيوتر.

3. صل كبل مكبر الصوت بموصل كبل مكبر الصوت الموجود في لوحة النظام.

4. أعد وضع مسند راحة اليد (انظر [إعادة تركيب مسند راحة اليد](#)).

5. أعد وضع لوحة عناصر التحكم في الوسائط (انظر [إعادة وضع لوحة عناصر التحكم في الوسائط](#)).

6. أعد تركيب لوحة المفاتيح (انظر [إعادة وضع لوحة المفاتيح](#)).

7. أعد تركيب غطاء التحكم المركزي (انظر [إعادة تركيب غطاء التحكم المركزي](#)).

8. أعد وضع البطارية (انظر [إعادة وضع البطارية](#)).

---

[رجوع إلى صفحة المحتويات](#)

## مجموعة مضخم الصوت

Dell Studio™ 1745/1747 دليل الخدمة

[إزالة مجموعة مضخم الصوت](#)

[إعادة تركيب مجموعة مضخم الصوت](#)

**تحذير:** قبل العمل داخل جهاز الكمبيوتر، اقرأ معلومات الأمان الواردة مع الكمبيوتر. للحصول على معلومات إضافية حول أفضل ممارسات الأمان، انظر الصفحة الرئيسية لسياسة الالتزام بالقوانين على العنوان [www.dell.com/regulatory\\_compliance](http://www.dell.com/regulatory_compliance).

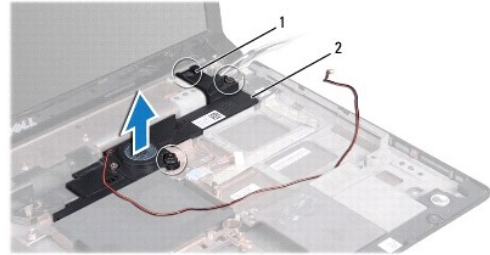
**تنبيه:** يجب ألا يقوم بإجراء الإصلاحات على جهاز الكمبيوتر إلا قني الخدمة المعتمد فقط. لا يغطي الضمان أي تلف ناتج عن أعمال صيانة غير معتمدة من قبل Dell™.

**تنبيه:** لتجنب التفريغ الإلكتروني، قم بتأريض نفسك باستخدام شريط تأريض للمصمم، أو بواسطة لمس سطح معدني غير مطلي بشكل دوري (مثل موصل موجود في الكمبيوتر).

**تنبيه:** للمساعدة على منع اتلاف لوحة النظام، قم بلك البطارية الرئيسية (انظر [إزالة البطارية](#)) قبل العمل داخل الكمبيوتر.

## إزالة مجموعة مضخم الصوت

1. اتبع الإرشادات الواردة في [قبل البدء](#).
2. قم بإزالة البطارية (انظر [إزالة البطارية](#)).
3. اتبع التعليمات من [خطوة 2](#) إلى [خطوة 19](#) في [إزالة لوحة النظام](#).
4. فك المسامير اللولبية الثلاثة المثبتة لمجموعة مضخم الصوت في قاعدة الكمبيوتر.
5. ارفع مجموعة مضخم الصوت إلى خارج قاعدة الكمبيوتر.



|   |                  |   |                   |
|---|------------------|---|-------------------|
| 1 | مسماري تثبيت (3) | 2 | مجموعة مضخم الصوت |
|---|------------------|---|-------------------|

## إعادة تركيب مجموعة مضخم الصوت

1. اتبع الإرشادات الواردة في [قبل البدء](#).
2. ضع مجموعة مضخم الصوت على قاعدة الكمبيوتر.
3. اربط المسامير اللولبية الثلاثة المثبتة لمجموعة مضخم الصوت في قاعدة الكمبيوتر بإحكام.
4. اتبع التعليمات من [خطوة 6](#) إلى [خطوة 21](#) في [إعادة وضع لوحة النظام](#).
5. أعد وضع البطارية (انظر [إعادة وضع البطارية](#)).

## لوحة النظام

دليل الخدمة Dell Studio™ 1745/1747

- [إزالة لوحة النظام](#)
- [إعادة وضع لوحة النظام](#)
- [إدخال رمز الخدمة في BIOS \(نظام الإخلاء/الإخراج الثاني\)](#)

**تحذير:** قبل العمل داخل جهاز الكمبيوتر، اقرأ معلومات الأمان الواردة مع الكمبيوتر. للحصول على معلومات إضافية حول أفضل ممارسات الأمان، انظر الصفحة الرئيسية لسياسة الالتزام بالقوانين على العنوان [www.dell.com/regulatory\\_compliance](http://www.dell.com/regulatory_compliance).

تنبيه: يجب ألا يقوم بإجراء الإصلاحات على جهاز الكمبيوتر إلا قني الخدمة المعتمد فقط. لا يغطي الضمان أي تلف ناتج عن أعمال صيانة غير معتمدة من قبل Dell™.

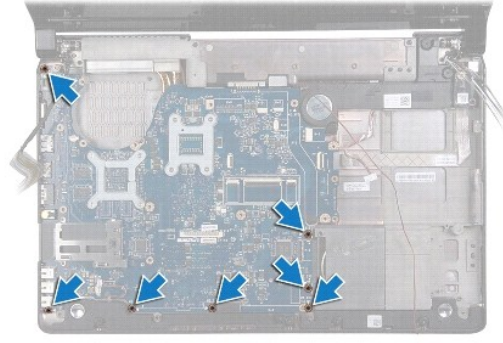
تنبيه: لتجنب التفريغ الإلكتروني، قم بتأريض نفسك باستخدام شريط تأريض للمعصم، أو بواسطة لمس سطح معنني غير مطلي بشكل دوري (مثل موصل موجود في الكمبيوتر).

تنبيه: للمساعدة على منع إتلاف لوحة النظام، قم بلك البطارية الرئيسية (انظر [إزالة البطارية](#)) قبل العمل داخل الكمبيوتر.

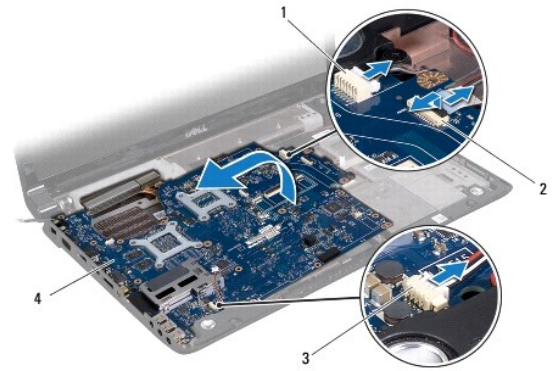
## إزالة لوحة النظام

1. اتبع الإرشادات الواردة في [قبل البدء](#).
2. اضغط على البطاقات المثبتة وقم بإخراجها من فتحة ExpressCard أو قارئ بطاقات الوسائط 8 في 1.
3. قم بإزالة البطارية (انظر [إزالة البطارية](#)).
4. قم بإزالة غطاء القاعدة (انظر [إزالة غطاء القاعدة](#)).
5. قم بإزالة وحدة (وحدات) الذاكرة (انظر [إزالة وحدة \(وحدات\) الذاكرة](#)).
6. قم بإزالة بطاقة (بطاقات) Mini-Card (انظر [إزالة بطاقة Mini-Card](#)).
7. قم بإزالة محرك (محركات) الأقراص الصلبة (انظر [إزالة محرك \(محركات\) الأقراص الصلبة](#)).
8. قم بإزالة البطارية الخلفية المصغرة (انظر [إزالة البطارية الخلفية المصغرة](#)).
9. قم بإزالة غطاء التحكم المركزي (انظر [إزالة غطاء التحكم المركزي](#)).
01. قم بإزالة لوحة المفاتيح (انظر [إزالة لوحة المفاتيح](#)).
11. قم بإزالة لوحة عناصر التحكم في الوسائط (انظر [إزالة عناصر التحكم في الوسائط](#)).
21. قم بإزالة مسند راحة اليد (انظر [إزالة مسند راحة اليد](#)).
31. قم بإزالة بطاقة Bluetooth (انظر [إزالة بطاقة Bluetooth](#)).
41. قم بإزالة مروحة الحرارة (انظر [إزالة المروحة الحرارية](#)).
51. قم بإزالة لوحة قارئ بطاقات الوسائط (انظر [إزالة لوحة قارئ بطاقات الوسائط](#)).
61. قم بإزالة محرك الأقراص الضوئية (انظر [إزالة محرك الأقراص الضوئية](#)).
71. قم بإزالة المسامير اللولبية السبعة المثبتة لمجموعة لوحة النظام في قاعدة الكمبيوتر.





81. فصل كبل مكبر الصوت، وكبل لوحة USB، وكبل مهابن التيار المتردد من الموصلات الموجودة في لوحة النظام.



|   |                              |   |                   |
|---|------------------------------|---|-------------------|
| 1 | موصل كبل محول التيار المتردد | 2 | موصل كبل لوحة USB |
| 3 | موصل كبل السماعات            | 4 | لوحة النظام       |

91. ارفع مجموعة لوحة النظام بزاوية باتجاه جانب الكمبيوتر وإلى خارج قاعدة الكمبيوتر.

02. اقلب مجموعة لوحة النظام رأساً على عقب.

12. قم بإزالة المشنت الحراري للمعالج المركزي (انظر [إزالة المشنت الحراري للمعالج المركزي](#)).

22. قم بإزالة المشنت الحراري للمعالج (انظر [إزالة غرفة تبريد المعالج الرسومي](#)).

32. قم بإزالة وحدة المعالج (انظر [إزالة وحدة المعالج](#)).

## إعادة وضع لوحة النظام

1. اتبع الإرشادات الواردة في [قبل البدء](#).

2. أعد تركيب وحدة المعالج (انظر [إعادة تركيب وحدة المعالج](#)).

3. أعد تركيب المشنت الحراري للمعالج المركزي (انظر [إعادة تركيب المشنت الحراري للمعالج المركزي](#)).

4. أعد تركيب المشنت الحراري للمعالج (انظر [إعادة وضع غرفة تبريد المعالج الرسومي](#)).

5. اقلب مجموعة لوحة النظام رأساً على عقب.

6. ضع مجموعة لوحة النظام في قاعدة الكمبيوتر.

7. صل كبل مكبر الصوت، وكبل لوحة USB، وكبل مهابن التيار المتردد بالموصلات الموجودة في لوحة النظام.

8. أعد وضع المسامير اللولبية السبعة المثبتة لمجموعة لوحة النظام في قاعدة الكمبيوتر.
9. أعد تركيب محرك الأقراص الضوئية (انظر [إعادة تركيب محرك الأقراص الضوئية](#)).
01. أعد وضع لوحة قارئ بطاقات الوسائط (انظر [إعادة وضع لوحة قارئ بطاقة الوسائط](#)).
11. أعد تركيب المروحة الحرارية (انظر [إعادة تركيب مروحة الحرارة](#)).
21. أعد تركيب بطاقة Bluetooth (انظر [إعادة وضع بطاقة Bluetooth](#)).
31. أعد وضع مسند راحة اليد (انظر [إعادة تركيب مسند راحة اليد](#)).
41. أعد وضع مسند راحة اليد (انظر [إعادة وضع لوحة عناصر التحكم في الوسائط](#)).
51. أعد تركيب لوحة المفاتيح (انظر [إعادة وضع لوحة المفاتيح](#)).
61. أعد تركيب غطاء التحكم المركزي (انظر [إعادة تركيب غطاء التحكم المركزي](#)).
71. أعد وضع البطارية الخلية المصغرة (انظر [إعادة وضع البطارية الخلية المصغرة](#)).
81. أعد وضع محرك (محركات) الأقراص الصلبة (انظر [أعد وضع محرك \(محركات\) الأقراص الصلبة](#)).
91. أعد وضع بطاقة (بطاقات) Mini-Card (انظر [إعادة تركيب بطاقة Mini-Card](#)).
02. أعد تركيب وحدة (وحدات) الذاكرة (انظر [إعادة تركيب وحدة \(وحدات\) الذاكرة](#)).
12. أعد وضع غطاء القاعدة (انظر [إعادة تركيب غطاء القاعدة](#)).
22. أعد وضع البطارية (انظر [إعادة وضع البطارية](#)).
32. أعد تركيب أي بطاقات تمت إزالتها في فتحة ExpressCard أو قاري بطاقات الوسائط 8 في 1.

⚠ تنبيه: قبل تشغيل الكمبيوتر، أعد تركيب كل المسامير وتأكد من عدم وجود مسامير مفكوكة داخل الكمبيوتر. قد يؤدي عدم القيام بذلك إلى تعرض الكمبيوتر للتلف.

42. قم بتشغيل الكمبيوتر.

🔍 **ملاحظة:** بعد إعادة تركيب لوحة النظام، أدخل رمز الخدمة الخاص بالكمبيوتر في نظام الإدخال والإخراج الأساسي (BIOS) الخاص بلوحة النظام البديلة.

52. أدخل رمز الخدمة (انظر [إدخال رمز الخدمة في BIOS \(نظام الإدخال/الإخراج الثنائي\)](#)).

## إدخال رمز الخدمة في BIOS (نظام الإدخال/الإخراج الثنائي)

1. تأكد من توصيل محول التيار المتردد ومن تركيب البطارية الرئيسية بشكل صحيح.
2. قم بتشغيل الكمبيوتر.
3. اضغط على <F2> أثناء اختبار التشغيل الذاتي POST للدخول إلى برنامج إعداد النظام.
4. انتقل إلى علامة التبويب الخاصة بالأمان وأدخل رمز الخدمة في الحقل **Set Service Tag** (ضبط رمز الخدمة).

[رجوع إلى صفحة المحتويات](#)

## مجموعة كبل هوائي التلفزيون

Dell Studio™ 1745/1747 دليل الخدمة

إزالة مجموعة كبل هوائي التلفزيون

إعادة وضع مجموعة كبل هوائي التلفزيون

⚠️ تنبيه: قبل العمل داخل جهاز الكمبيوتر، اقرأ معلومات الأمان الواردة مع الكمبيوتر. للحصول على معلومات إضافية حول أفضل ممارسات الأمان، انظر الصفحة الرئيسية لسياسة الالتزام بالقوانين على العنوان [www.dell.com/regulatory\\_compliance](http://www.dell.com/regulatory_compliance).

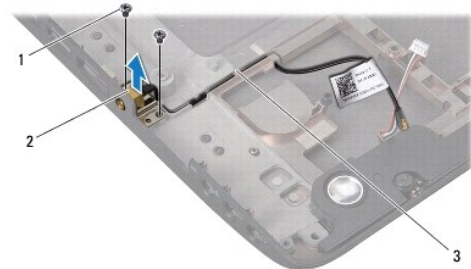
⚠️ تنبيه: يجب ألا يقوم بإجراء الإصلاحات على جهاز الكمبيوتر إلا قني الخدمة المعتمد فقط. لا يغطي الضمان أي تلف ناتج عن أعمال صيانة غير معتمدة من قبل Dell™.

⚠️ تنبيه: لتجنب التفريغ الإلكتروني، قم بتأريض نفسك باستخدام شريط تأريض للمعصم، أو بواسطة لمس سطح معدني غير مطلي بشكل دوري (مثل موصل موجود في الكمبيوتر).

⚠️ تنبيه: للمساعدة على منع التلف لوحدة النظام، قم بترك البطارية الرئيسية (انظر [إزالة البطارية](#)) قبل العمل داخل الكمبيوتر.

## إزالة مجموعة كبل هوائي التلفزيون

1. اتبع الإرشادات الواردة في [قبل البدء](#).
2. قم بإزالة البطارية (انظر [إزالة البطارية](#)).
3. اتبع التعليمات من [خطوة 2](#) إلى [خطوة 19](#) في [إزالة لوحة النظام](#).
4. قم بإزالة المسامير اللولبيين المثبتين لمجموعة كبل هوائي التلفزيون في قاعدة الكمبيوتر.
5. حرر مجموعة كبل هوائي التلفزيون من دلائل التوجيه الموجودة في قاعدة الكمبيوتر.
6. ارفع مجموعة كبل هوائي التلفزيون خارج قاعدة الكمبيوتر.



|   |                       |   |                            |
|---|-----------------------|---|----------------------------|
| 1 | المسامير اللولبية (2) | 2 | مجموعة كبل هوائي التلفزيون |
| 3 | دلائل التوجيه         |   |                            |

## إعادة وضع مجموعة كبل هوائي التلفزيون

1. اتبع الإرشادات الواردة في [قبل البدء](#).
2. قم بتوجيه مجموعة كبل هوائي التلفزيون من خلال دلائل التوجيه الموجودة في قاعدة الكمبيوتر.
3. أعد وضع المسامير اللولبيين المثبتين لمجموعة كبل هوائي التلفزيون في قاعدة الكمبيوتر.
4. اتبع التعليمات من [خطوة 6](#) إلى [خطوة 21](#) في [إعادة وضع لوحة النظام](#).
5. أعد وضع البطارية (انظر [إعادة وضع البطارية](#)).



## لوحة USB

دليل الخدمة Dell Studio™ 1745/1747

إزالة لوحة USB

استبدال لوحة USB

⚠ تحذير: قبل العمل داخل جهاز الكمبيوتر، اقرأ معلومات الأمان الواردة مع الكمبيوتر. للحصول على معلومات إضافية حول أفضل ممارسات الأمان، انظر الصفحة الرئيسية لسياسة الالتزام بالقوانين على العنوان [www.dell.com/regulatory\\_compliance](http://www.dell.com/regulatory_compliance).

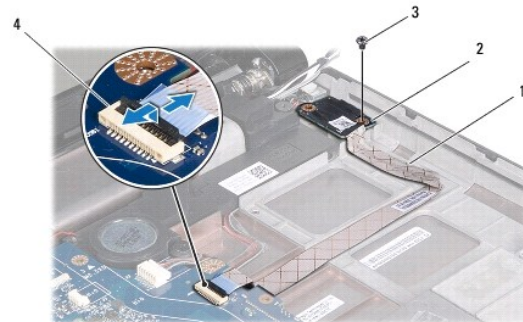
⚠ تنبيه: يجب ألا يقوم بإجراء الإصلاحات على جهاز الكمبيوتر إلا قني الخدمة المعتمد فقط. لا يغطي الضمان أي تلف ناتج عن أعمال صيانة غير معتمدة من قبل Dell™.

⚠ تنبيه: لتجنب التفريغ الإلكتروني، قم بتأريض نفسك باستخدام شريط تأريض للمعصم، أو بواسطة لمس سطح معدني غير مطلي بشكل دوري (مثل موصل موجود في الكمبيوتر).

⚠ تنبيه: للمساعدة على منع التلف لوحة النظام، قم بلك البطارية الرئيسية (انظر [إزالة البطارية](#)) قبل العمل داخل الكمبيوتر.

## إزالة لوحة USB

1. اتبع الإجراءات الواردة في [قبل البدء](#).
2. قم بإزالة البطارية (انظر [إزالة البطارية](#)).
3. قم بإزالة غطاء التحكم المركزي (انظر [إزالة غطاء التحكم المركزي](#)).
4. قم بإزالة لوحة المفاتيح (انظر [إزالة لوحة المفاتيح](#)).
5. قم بإزالة لوحة عناصر التحكم في الوسائط (انظر [إزالة عناصر التحكم في الوسائط](#)).
6. قم بإزالة مسند راحة اليد (انظر [إزالة مسند راحة اليد](#)).
7. قم بإزالة لوحة قارئ بطاقات الوسائط (انظر [إزالة لوحة قارئ بطاقة الوسائط](#)).
8. قم بإزالة محرك الأقراص الضوئية (انظر [إزالة محرك الأقراص الضوئية](#)).
9. ارفع المزلاج لفصل كبل لوحة USB من موصل كبل لوحة USB الموجود في لوحة النظام.
01. قم بلك المسامير اللولبية التي يثبت لوحة USB بقاعدة الكمبيوتر.
11. سجل توجيه كبل لوحة USB وارفع كبل لوحة USB لأعلى.
21. قم بإزالة لوحة USB من قاعدة الكمبيوتر.



|   |              |   |                   |
|---|--------------|---|-------------------|
| 1 | كبل لوحة USB | 2 | لوحة USB          |
| 3 | مسامير       | 4 | موصل كبل لوحة USB |

## استبدال لوحة USB

1. اتبع الإرشادات الواردة في [قيل البدء](#).
2. قم بمحاذاة الفتحة الموجودة على لوحة USB مع الفتوة الموجود على قاعدة الكمبيوتر.
3. أعد تركيب المسمار الذي يثبت لوحة USB بقاعدة الكمبيوتر.
4. قم بتوجيه كبل لوحة USB واضغط على المزلاج لتوصيل كبل لوحة USB بموصل كبل لوحة USB الموجود في لوحة النظام.
5. أعد تركيب محرك الأقراص الضوئية (انظر [إعادة تركيب محرك الأقراص الضوئية](#)).
6. أعد وضع لوحة قارئ بطاقات الوسائط (انظر [إعادة وضع لوحة قارئ بطاقة الوسائط](#)).
7. أعد وضع مسند راحة اليد (انظر [إعادة تركيب مسند راحة اليد](#)).
8. أعد وضع لوحة عناصر التحكم في الوسائط (انظر [إعادة وضع لوحة عناصر التحكم في الوسائط](#)).
9. أعد تركيب لوحة المفاتيح (انظر [إعادة وضع لوحة المفاتيح](#)).
01. أعد تركيب غطاء التحكم المركزي (انظر [إعادة تركيب غطاء التحكم المركزي](#)).
11. أعد وضع البطارية (انظر [إعادة وضع البطارية](#)).

[رجوع إلى صفحة المحتويات](#)